

【資料7】一般廃棄物処理施設（ごみ焼却施設） による災害廃棄物の要焼却処理量と焼却処理 可能量の比較結果（想定災害別・シナリオ別）

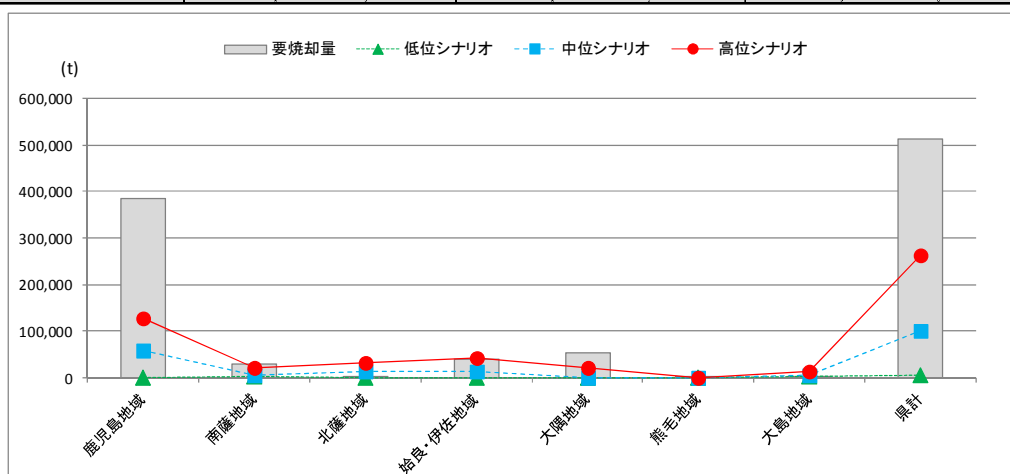
注1：要焼却処理量と焼却処理可能量の比較を想定災害別、シナリオ別に行った。年間の焼却処理可能量×3年が要焼却処理量より大きい場合は、処理可能として「○」、それ以外の場合は「×」として評価した。

注2：本検討には、現存稼働する一般廃棄物処理施設の被災による稼働率低下、民間施設の活用、広域連携による処理は含まれていないことに注意すること。本試算は、災害廃棄物の処理体制の構築を図るための、基礎資料として活用することが必要である。

【資料7】一般廃棄物処理施設（ごみ焼却施設）による災害廃棄物の要焼却処理量と焼却処理可能量の比較結果（想定災害別・シナリオ別）

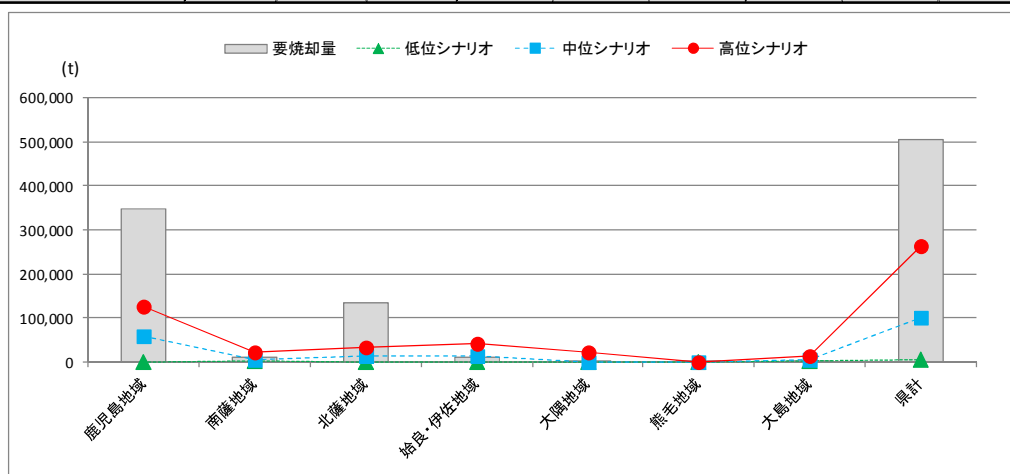
①鹿児島湾直下の地震

地域番号	市町村名 又は 地域区分	災害廃棄物			焼却処理可能量			処理可能判定(○:可、×:不可)		
		合計 (可燃系) (t)	要焼却処 理量(t)	焼却以外 (t)	3年の処理量			3年での処理の可否		
					低位シナリオ (t)	中位シナリオ (t)	高位シナリオ (t)	低位シナリオ (t)	中位シナリオ (t)	高位シナリオ (t)
合計		512,198	381,239	130,959						
1	鹿児島地域	383,857	291,065	92,792	0	59,613	127,707	×	×	×
2	南薩地域	29,840	20,403	9,437	2,922	5,844	22,536	×	×	○
3	北薩地域	2,201	1,505	696	0	14,952	33,405	×	○	○
4	姶良・伊佐地域	41,158	28,143	13,015	0	14,883	43,284	×	×	○
5	大隅地域	54,722	39,835	14,887	0	0	22,827	×	×	×
6	熊毛地域	108	74	34	0	0	0	×	×	×
7	大島地域	312	214	98	3,051	6,102	14,214	○	○	○
県計		512,198	381,239	130,959	5,973	101,394	263,973	×	×	×



②県西部直下【市来断層帯（市来区間）近辺】の地震

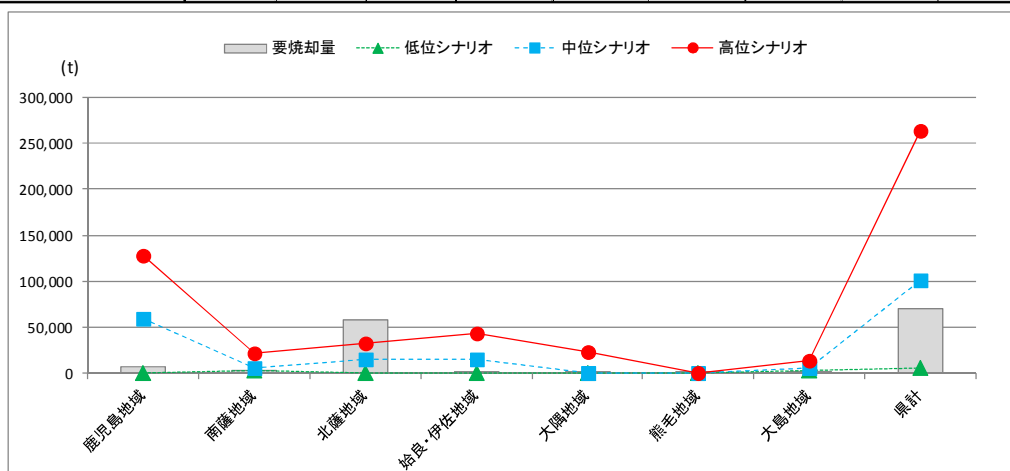
地域番号	市町村名 又は 地域区分	災害廃棄物			焼却処理可能量			処理可能判定(○:可、×:不可)		
		合計 (可燃系) (t)	要焼却処 理量(t)	焼却以外 (t)	3年の処理量			3年での処理の可否		
					低位シナリオ (t)	中位シナリオ (t)	高位シナリオ (t)	低位シナリオ (t)	中位シナリオ (t)	高位シナリオ (t)
合計		504,482	373,897	130,585						
1	鹿児島地域	346,637	263,633	83,004	0	59,613	127,707	×	×	×
2	南薩地域	11,294	7,722	3,572	2,922	5,844	22,536	×	×	○
3	北薩地域	135,344	94,878	40,466	0	14,952	33,405	×	×	×
4	姶良・伊佐地域	10,492	7,174	3,318	0	14,883	43,284	×	○	○
5	大隅地域	295	202	93	0	0	22,827	×	×	○
6	熊毛地域	108	74	34	0	0	0	×	×	×
7	大島地域	312	214	98	3,051	6,102	14,214	○	○	○
県計		504,482	373,897	130,585	5,973	101,394	263,973	×	×	×



【資料7】一般廃棄物処理施設（ごみ焼却施設）による災害廃棄物の要焼却処理量と焼却処理可能量の比較結果（想定災害別・シナリオ別）

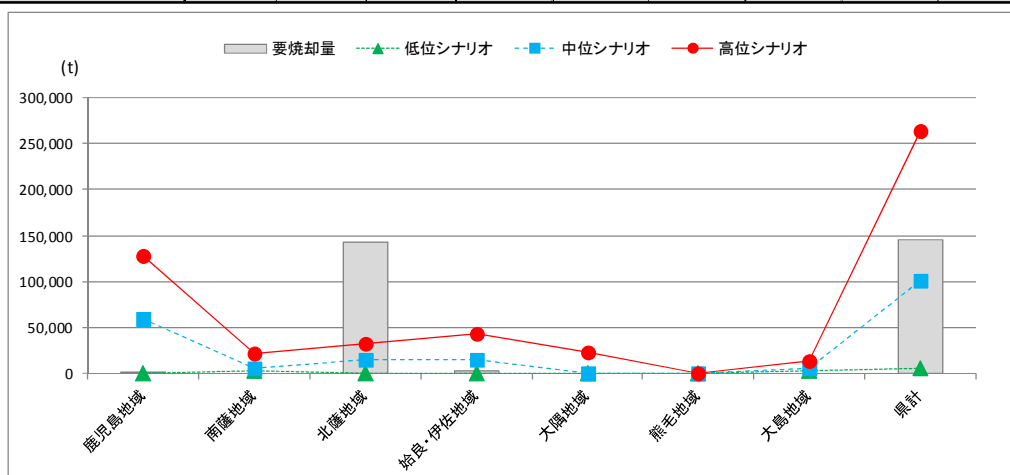
③ 甌島列島東方沖【断層帯（甌区間）近辺】の地震

地域番号	市町村名 又は 地域区分	災害廃棄物			焼却処理可能量			処理可能判定(○:可、×:不可)		
		合計 (可燃系) (t)	要焼却処 理量(t)	焼却以外 (t)	3年の処理量			3年での処理の可否		
					低位シナリオ (t)	中位シナリオ (t)	高位シナリオ (t)	低位シナリオ (t)	中位シナリオ (t)	高位シナリオ (t)
合計		70,479	48,195	22,284						
1	鹿児島地域	7,314	5,002	2,312	0	59,613	127,707	×	○	○
2	南薩地域	3,499	2,393	1,106	2,922	5,844	22,536	○	○	○
3	北薩地域	58,568	40,048	18,520	0	14,952	33,405	×	×	×
4	姶良・伊佐地域	248	170	78	0	14,883	43,284	×	○	○
5	大隅地域	295	202	93	0	0	22,827	×	×	○
6	熊毛地域	189	129	60	0	0	0	×	×	×
7	大島地域	366	251	115	3,051	6,102	14,214	○	○	○
県計		70,479	48,195	22,284	5,973	101,394	263,973	×	○	○



④ 県北西部直下【出水断層帯近辺】の地震

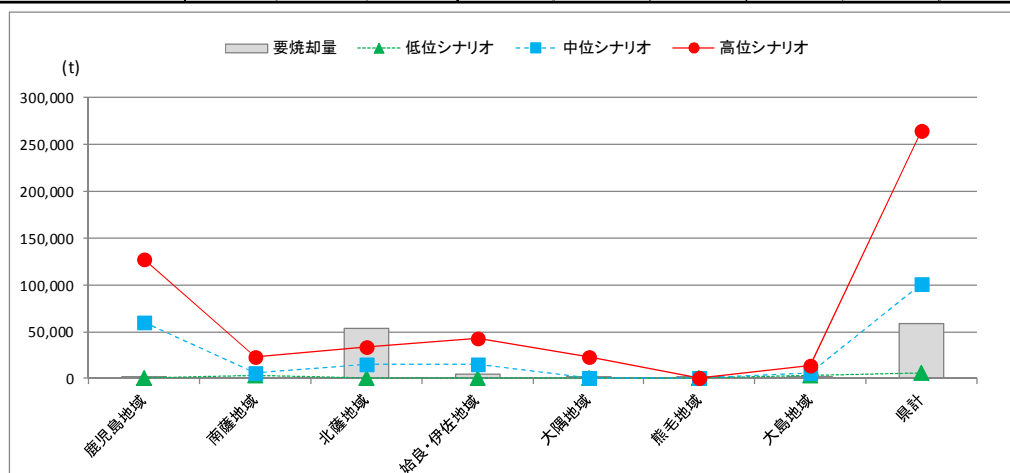
地域番号	市町村名 又は 地域区分	災害廃棄物			焼却処理可能量			処理可能判定(○:可、×:不可)		
		合計 (可燃系) (t)	要焼却処 理量(t)	焼却以外 (t)	3年の処理量			3年での処理の可否		
					低位シナリオ (t)	中位シナリオ (t)	高位シナリオ (t)	低位シナリオ (t)	中位シナリオ (t)	高位シナリオ (t)
合計		146,168	104,420	41,748						
1	鹿児島地域	441	301	140	0	59,613	127,707	×	○	○
2	南薩地域	0	0	0	2,922	5,844	22,536	○	○	○
3	北薩地域	142,899	102,185	40,714	0	14,952	33,405	×	×	×
4	姶良・伊佐地域	2,828	1,934	894	0	14,883	43,284	×	○	○
5	大隅地域	0	0	0	0	0	22,827	○	○	○
6	熊毛地域	0	0	0	0	0	0	○	○	○
7	大島地域	0	0	0	3,051	6,102	14,214	○	○	○
県計		146,168	104,420	41,748	5,973	101,394	263,973	×	×	○



【資料7】一般廃棄物処理施設（ごみ焼却施設）による災害廃棄物の要焼却処理量と焼却処理可能量の比較結果（想定災害別・シナリオ別）

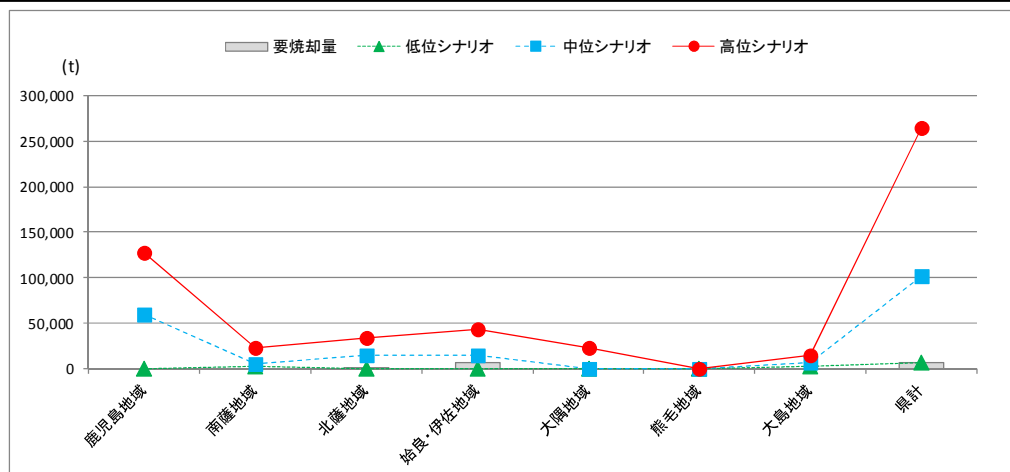
⑤熊本県南部【日奈久断層帯（八代海区間）】の地震

地域番号	市町村名 又は 地域区分	災害廃棄物			焼却処理可能量			処理可能判定(○:可、×:不可)		
		合計 (可燃系) (t)	要焼却処 理量(t)	焼却以外 (t)	3年の処理量			3年での処理の可否		
					低位シナリオ (t)	中位シナリオ (t)	高位シナリオ (t)	低位シナリオ (t)	中位シナリオ (t)	高位シナリオ (t)
合計		58,340	40,030	18,310						
1	鹿児島地域	113	77	36	0	59,613	127,707	×	○	○
2	南薩地域	0	0	0	2,922	5,844	22,536	○	○	○
3	北薩地域	53,122	36,462	16,660	0	14,952	33,405	×	×	×
4	始良・伊佐地域	4,475	3,060	1,415	0	14,883	43,284	×	○	○
5	大隅地域	295	202	93	0	0	22,827	×	×	○
6	熊毛地域	81	55	26	0	0	0	×	×	×
7	大島地域	254	174	80	3,051	6,102	14,214	○	○	○
県計		58,340	40,030	18,310	5,973	101,394	263,973	×	○	○



⑥県北部直下【人吉盆地南縁断層近辺】の地震

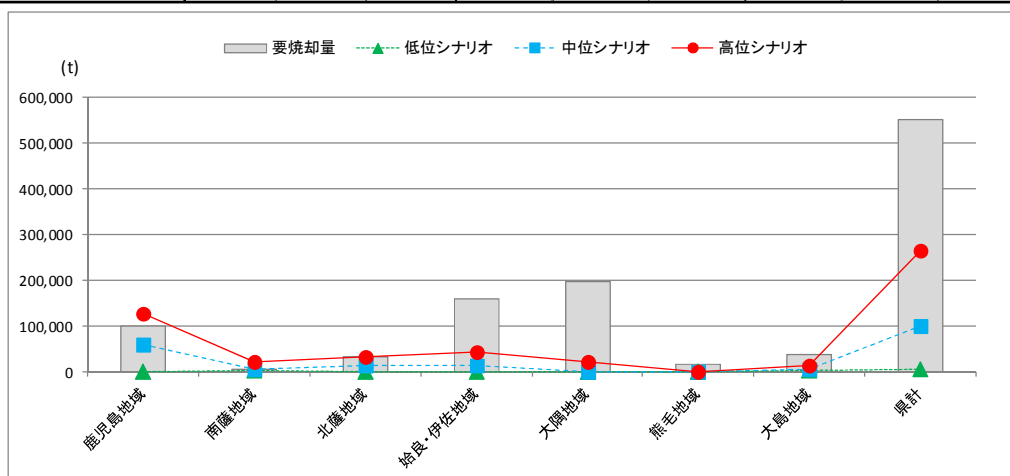
地域番号	市町村名 又は 地域区分	災害廃棄物			焼却処理可能量			処理可能判定(○:可、×:不可)		
		合計 (可燃系) (t)	要焼却処 理量(t)	焼却以外 (t)	3年の処理量			3年での処理の可否		
					低位シナリオ (t)	中位シナリオ (t)	高位シナリオ (t)	低位シナリオ (t)	中位シナリオ (t)	高位シナリオ (t)
合計		6,769	4,629	2,140						
1	鹿児島地域	0	0	0	0	59,613	127,707	○	○	○
2	南薩地域	0	0	0	2,922	5,844	22,536	○	○	○
3	北薩地域	60	41	19	0	14,952	33,405	×	○	○
4	始良・伊佐地域	6,709	4,588	2,121	0	14,883	43,284	×	○	○
5	大隅地域	0	0	0	0	0	22,827	○	○	○
6	熊毛地域	0	0	0	0	0	0	○	○	○
7	大島地域	0	0	0	3,051	6,102	14,214	○	○	○
県計		6,769	4,629	2,140	5,973	101,394	263,973	○	○	○



【資料7】一般廃棄物処理施設（ごみ焼却施設）による災害廃棄物の要焼却処理量と焼却処理可能量の比較結果（想定災害別・シナリオ別）

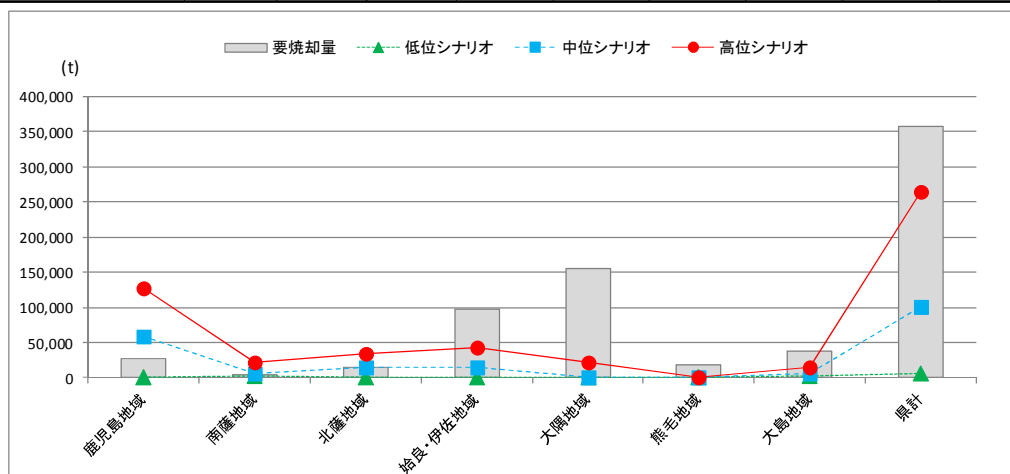
⑦南海トラフ【地震動：基本ケース、津波：CASE5】の巨大地震

地域番号	市町村名 又は 地域区分	災害廃棄物			焼却処理可能量			処理可能判定(○:可、×:不可)		
		合計 (可燃系) (t)	要焼却処 理量(t)	焼却以外 (t)	3年の処理量			3年での処理の可否		
					低位シナリオ (t)	中位シナリオ (t)	高位シナリオ (t)	低位シナリオ (t)	中位シナリオ (t)	高位シナリオ (t)
合計		551,925	377,383	174,542						
1	鹿児島地域	100,202	68,513	31,689	0	59,613	127,707	×	×	○
2	南薩地域	7,121	4,869	2,252	2,922	5,844	22,536	×	○	○
3	北薩地域	31,640	21,634	10,006	0	14,952	33,405	×	×	○
4	姶良・伊佐地域	158,764	108,556	50,208	0	14,883	43,284	×	×	×
5	大隅地域	197,863	135,290	62,573	0	0	22,827	×	×	×
6	熊毛地域	17,880	12,226	5,654	0	0	0	×	×	×
7	大島地域	38,455	26,295	12,160	3,051	6,102	14,214	×	×	×
県計		551,925	377,383	174,542	5,973	101,394	263,973	×	×	×



⑦南海トラフ【地震動：東側ケース、津波：CASE5】の巨大地震

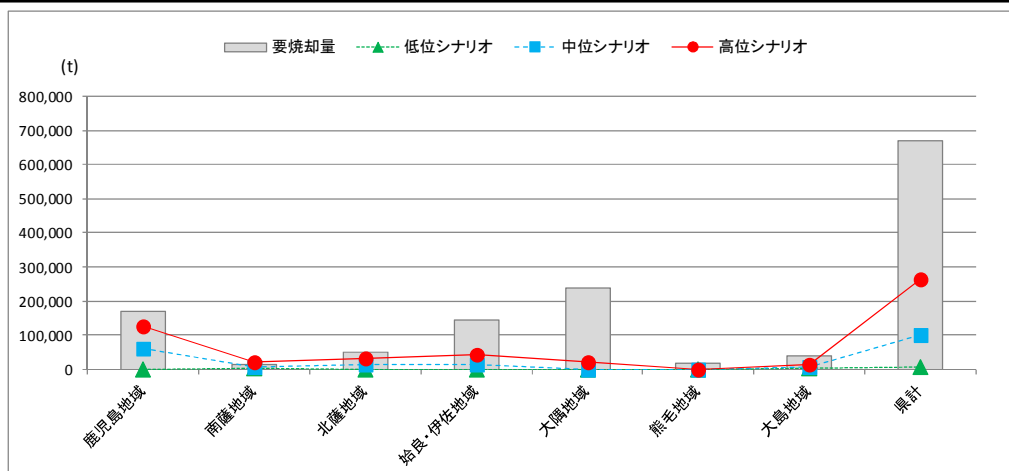
地域番号	市町村名 又は 地域区分	災害廃棄物			焼却処理可能量			処理可能判定(○:可、×:不可)		
		合計 (可燃系) (t)	要焼却処 理量(t)	焼却以外 (t)	3年の処理量			3年での処理の可否		
					低位シナリオ (t)	中位シナリオ (t)	高位シナリオ (t)	低位シナリオ (t)	中位シナリオ (t)	高位シナリオ (t)
合計		357,004	244,386	112,618						
1	鹿児島地域	28,048	19,178	8,870	0	59,613	127,707	×	○	○
2	南薩地域	4,639	3,172	1,467	2,922	5,844	22,536	×	○	○
3	北薩地域	15,218	10,404	4,814	0	14,952	33,405	×	○	○
4	姶良・伊佐地域	97,495	66,662	30,833	0	14,883	43,284	×	×	×
5	大隅地域	155,269	106,449	48,820	0	0	22,827	×	×	×
6	熊毛地域	17,880	12,226	5,654	0	0	0	×	×	×
7	大島地域	38,455	26,295	12,160	3,051	6,102	14,214	×	×	×
県計		357,004	244,386	112,618	5,973	101,394	263,973	×	×	○



【資料7】一般廃棄物処理施設（ごみ焼却施設）による災害廃棄物の要焼却処理量と焼却処理可能量の比較結果（想定災害別・シナリオ別）

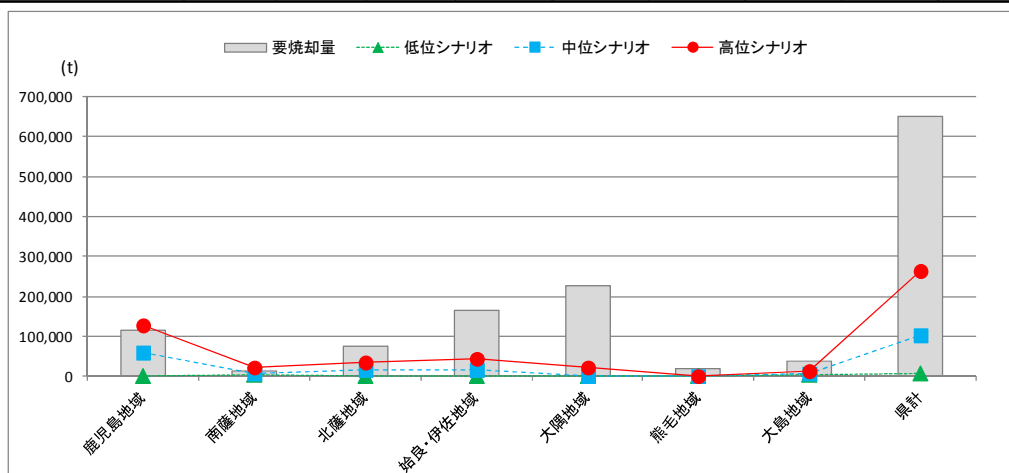
⑦南海トラフ【地震動：西側ケース、津波：CASE5】の巨大地震

地域番号	市町村名 又は 地域区分	災害廃棄物			焼却処理可能量			処理可能判定(○:可、×:不可)		
		合計 (可燃系) (t)	要焼却処 理量(t)	焼却以外 (t)	3年の処理量			3年での処理の可否		
					低位シナリオ (t)	中位シナリオ (t)	高位シナリオ (t)	低位シナリオ (t)	中位シナリオ (t)	高位シナリオ (t)
合計		669,302	458,647	210,655						
1	鹿児島地域	168,799	115,418	53,381	0	59,613	127,707	×	×	○
2	南薩地域	12,227	8,360	3,867	2,922	5,844	22,536	×	×	○
3	北薩地域	50,209	34,331	15,878	0	14,952	33,405	×	×	×
4	始良・伊佐地域	144,272	98,646	45,626	0	14,883	43,284	×	×	×
5	大隅地域	237,460	163,371	74,089	0	0	22,827	×	×	×
6	熊毛地域	17,880	12,226	5,654	0	0	0	×	×	×
7	大島地域	38,455	26,295	12,160	3,051	6,102	14,214	×	×	×
県計		669,302	458,647	210,655	5,973	101,394	263,973	×	×	×



⑦南海トラフ【地震動：陸側ケース、津波：CASE5】の巨大地震

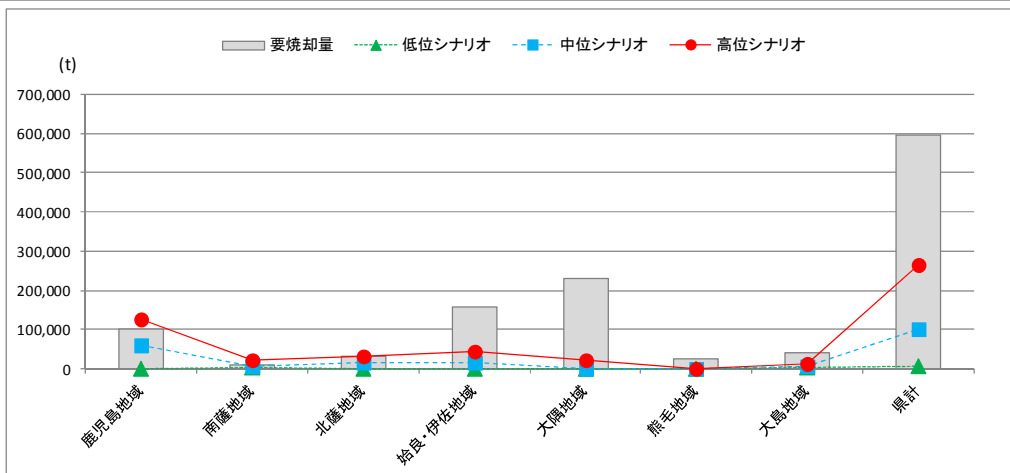
地域番号	市町村名 又は 地域区分	災害廃棄物			焼却処理可能量			処理可能判定(○:可、×:不可)		
		合計 (可燃系) (t)	要焼却処 理量(t)	焼却以外 (t)	3年の処理量			3年での処理の可否		
					低位シナリオ (t)	中位シナリオ (t)	高位シナリオ (t)	低位シナリオ (t)	中位シナリオ (t)	高位シナリオ (t)
合計		650,399	445,152	205,247						
1	鹿児島地域	115,784	79,167	36,617	0	59,613	127,707	×	×	○
2	南薩地域	13,742	9,397	4,345	2,922	5,844	22,536	×	×	○
3	北薩地域	74,587	50,999	23,588	0	14,952	33,405	×	×	×
4	始良・伊佐地域	163,690	111,925	51,765	0	14,883	43,284	×	×	×
5	大隅地域	226,261	155,143	71,118	0	0	22,827	×	×	×
6	熊毛地域	17,880	12,226	5,654	0	0	0	×	×	×
7	大島地域	38,455	26,295	12,160	3,051	6,102	14,214	×	×	×
県計		650,399	445,152	205,247	5,973	101,394	263,973	×	×	×



【資料7】一般廃棄物処理施設（ごみ焼却施設）による災害廃棄物の要焼却処理量と焼却処理可能量の比較結果（想定災害別・シナリオ別）

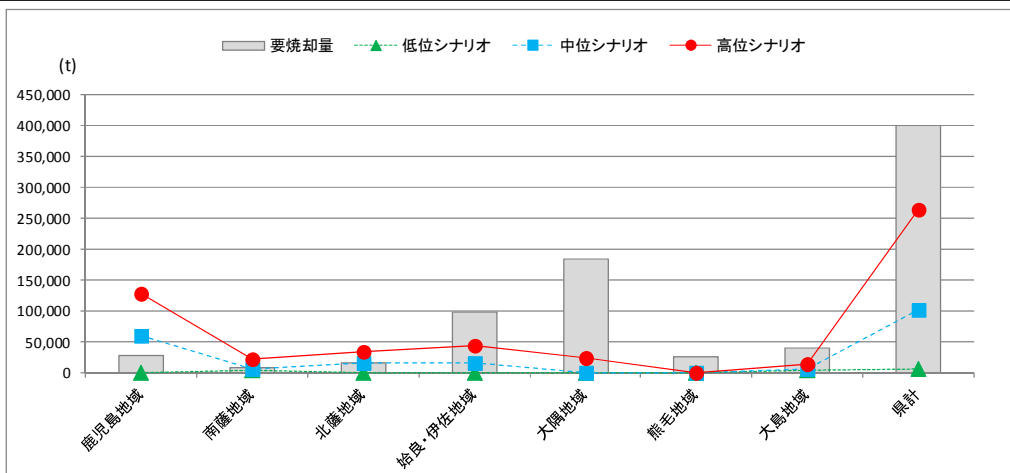
⑦南海トラフ【地震動：基本ケース、津波：CASE11】の巨大地震

地域番号	市町村名 又は 地域区分	災害廃棄物			焼却処理可能量			処理可能判定(○:可、×:不可)		
		合計 (可燃系) (t)	要焼却処 理量(t)	焼却以外 (t)	3年の処理量			3年での処理の可否		
					低位シナリオ (t)	中位シナリオ (t)	高位シナリオ (t)	低位シナリオ (t)	中位シナリオ (t)	高位シナリオ (t)
合計		596,365	407,767	188,598						
1	鹿児島地域	100,814	68,932	31,882	0	59,613	127,707	×	×	○
2	南薩地域	9,907	6,773	3,134	2,922	5,844	22,536	×	×	○
3	北薩地域	32,131	21,969	10,162	0	14,952	33,405	×	×	○
4	始良・伊佐地域	158,764	108,556	50,208	0	14,883	43,284	×	×	×
5	大隅地域	229,444	156,885	72,559	0	0	22,827	×	×	×
6	熊毛地域	24,929	17,045	7,884	0	0	0	×	×	×
7	大島地域	40,376	27,607	12,769	3,051	6,102	14,214	×	×	×
県計		596,365	407,767	188,598	5,973	101,394	263,973	×	×	×



⑦南海トラフ【地震動：東側ケース、津波：CASE11】の巨大地震

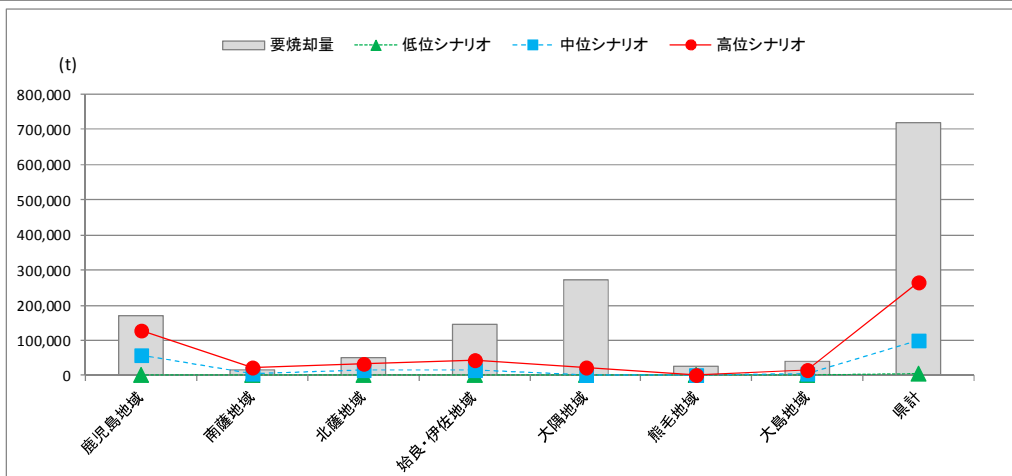
地域番号	市町村名 又は 地域区分	災害廃棄物			焼却処理可能量			処理可能判定(○:可、×:不可)		
		合計 (可燃系) (t)	要焼却処 理量(t)	焼却以外 (t)	3年の処理量			3年での処理の可否		
					低位シナリオ (t)	中位シナリオ (t)	高位シナリオ (t)	低位シナリオ (t)	中位シナリオ (t)	高位シナリオ (t)
合計		399,090	273,161	125,929						
1	鹿児島地域	28,668	19,602	9,066	0	59,613	127,707	×	○	○
2	南薩地域	7,401	5,059	2,342	2,922	5,844	22,536	×	○	○
3	北薩地域	15,911	10,879	5,032	0	14,952	33,405	×	○	○
4	始良・伊佐地域	97,495	66,662	30,833	0	14,883	43,284	×	×	×
5	大隅地域	184,310	126,307	58,003	0	0	22,827	×	×	×
6	熊毛地域	24,929	17,045	7,884	0	0	0	×	×	×
7	大島地域	40,376	27,607	12,769	3,051	6,102	14,214	×	×	×
県計		399,090	273,161	125,929	5,973	101,394	263,973	×	×	×



【資料7】一般廃棄物処理施設（ごみ焼却施設）による災害廃棄物の要焼却処理量と焼却処理可能量の比較結果（想定災害別・シナリオ別）

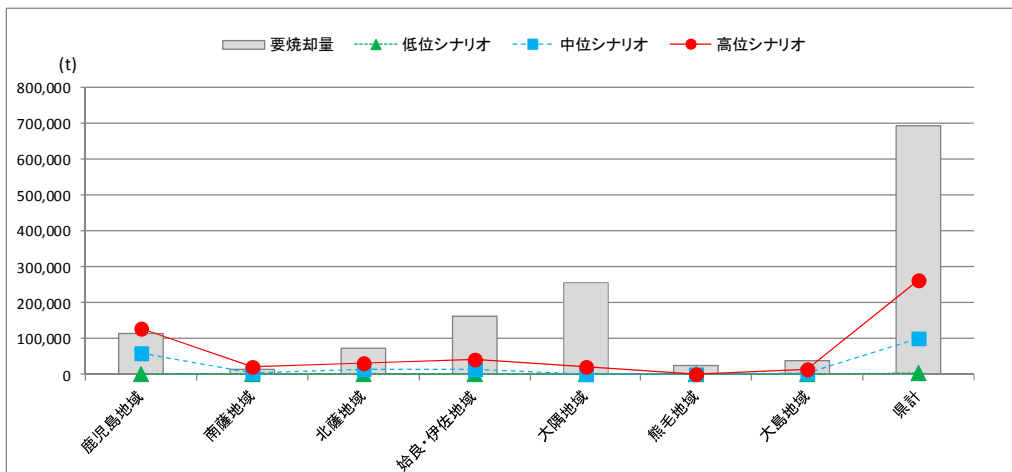
⑦南海トラフ【地震動：西側ケース、津波：CASE 1 1】の巨大地震

地域番号	市町村名 又は 地域区分	災害廃棄物			焼却処理可能量			処理可能判定(○:可、×:不可)		
		合計 (可燃系) (t)	要焼却処 理量(t)	焼却以外 (t)	3年の処理量			3年での処理の可否		
					低位シナリオ (t)	中位シナリオ (t)	高位シナリオ (t)	低位シナリオ (t)	中位シナリオ (t)	高位シナリオ (t)
合計		717,275	491,447	225,828						
1	鹿児島地域	168,799	115,418	53,381	0	59,613	127,707	×	×	○
2	南薩地域	14,896	10,185	4,711	2,922	5,844	22,536	×	×	○
3	北薩地域	51,010	34,879	16,131	0	14,952	33,405	×	×	×
4	始良・伊佐地域	144,272	98,646	45,626	0	14,883	43,284	×	×	×
5	大隅地域	272,993	187,667	85,326	0	0	22,827	×	×	×
6	熊毛地域	24,929	17,045	7,884	0	0	0	×	×	×
7	大島地域	40,376	27,607	12,769	3,051	6,102	14,214	×	×	×
累計		717,275	491,447	225,828	5,973	101,394	263,973	×	×	×



⑦南海トラフ【地震動：陸側ケース、津波：CASE 1 1】の巨大地震

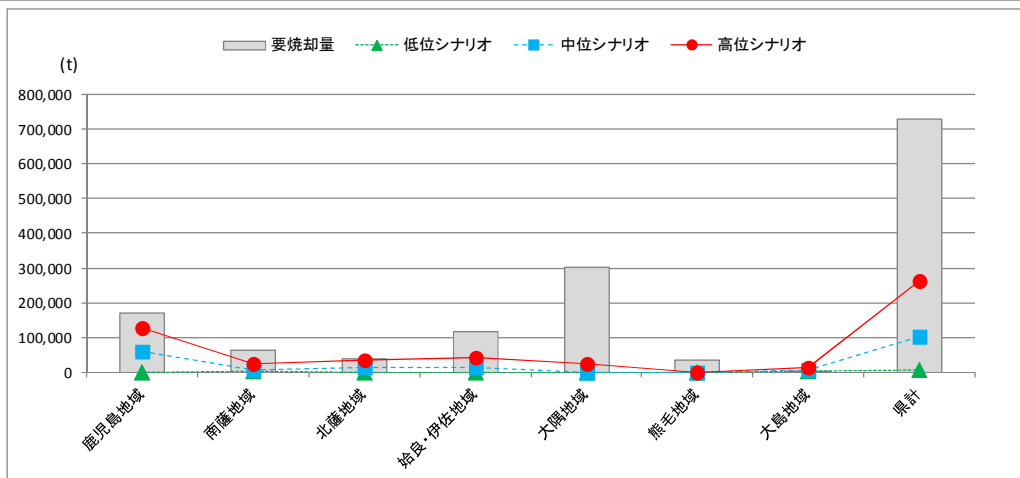
地域番号	市町村名 又は 地域区分	災害廃棄物			焼却処理可能量			処理可能判定(○:可、×:不可)		
		合計 (可燃系) (t)	要焼却処 理量(t)	焼却以外 (t)	3年の処理量			3年での処理の可否		
					低位シナリオ (t)	中位シナリオ (t)	高位シナリオ (t)	低位シナリオ (t)	中位シナリオ (t)	高位シナリオ (t)
合計		692,737	474,101	218,636						
1	鹿児島地域	115,843	79,208	36,635	0	59,613	127,707	×	×	○
2	南薩地域	16,470	11,262	5,208	2,922	5,844	22,536	×	×	○
3	北薩地域	74,462	50,914	23,548	0	14,952	33,405	×	×	×
4	始良・伊佐地域	163,690	111,925	51,765	0	14,883	43,284	×	×	×
5	大隅地域	256,967	176,140	80,827	0	0	22,827	×	×	×
6	熊毛地域	24,929	17,045	7,884	0	0	0	×	×	×
7	大島地域	40,376	27,607	12,769	3,051	6,102	14,214	×	×	×
累計		692,737	474,101	218,636	5,973	101,394	263,973	×	×	×



【資料7】一般廃棄物処理施設（ごみ焼却施設）による災害廃棄物の要焼却処理量と焼却処理可能量の比較結果（想定災害別・シナリオ別）

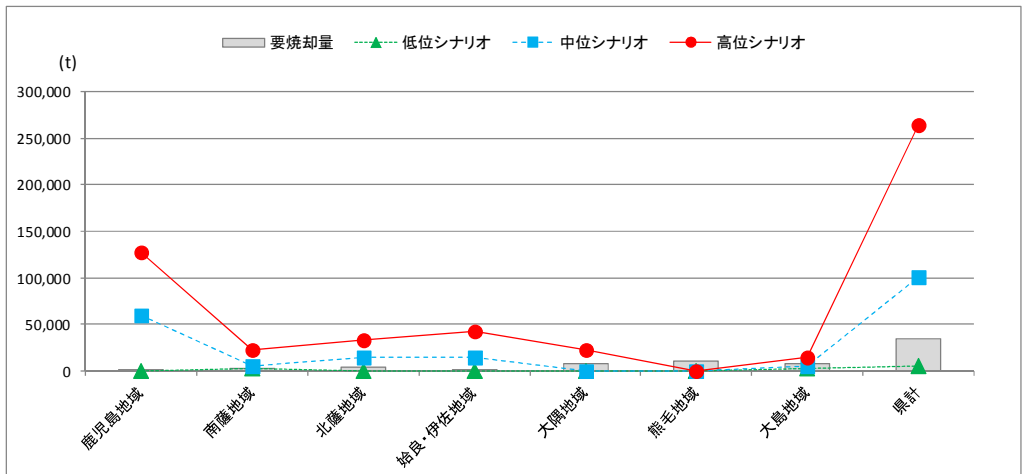
⑧種子島東方沖の地震

地域番号	市町村名 又は 地域区分	災害廃棄物			焼却処理可能量			処理可能判定(○:可、×:不可)		
		合計 (可燃系) (t)	要焼却処 理量(t)	焼却以外 (t)	3年の処理量			3年での処理の可否		
					低位シナリオ (t)	中位シナリオ (t)	高位シナリオ (t)	低位シナリオ (t)	中位シナリオ (t)	高位シナリオ (t)
合計		728,114	505,113	223,001						
1	鹿児島地域	168,435	115,169	53,266	0	59,613	127,707	×	×	○
2	南薩地域	62,191	42,524	19,667	2,922	5,844	22,536	×	×	×
3	北薩地域	38,665	26,439	12,226	0	14,952	33,405	×	×	○
4	始良・伊佐地域	118,380	80,944	37,436	0	14,883	43,284	×	×	×
5	大隅地域	303,248	214,467	88,781	0	0	22,827	×	×	×
6	熊毛地域	34,946	24,031	10,915	0	0	0	×	×	×
7	大島地域	2,249	1,539	710	3,051	6,102	14,214	○	○	○
県計		728,114	505,113	223,001	5,973	101,394	263,973	×	×	×



⑨トカラ列島太平洋沖の地震

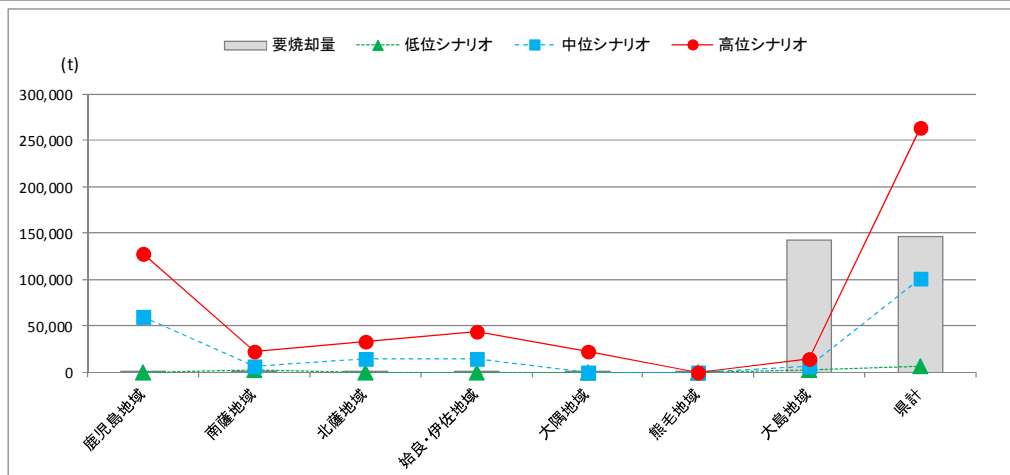
地域番号	市町村名 又は 地域区分	災害廃棄物			焼却処理可能量			処理可能判定(○:可、×:不可)		
		合計 (可燃系) (t)	要焼却処 理量(t)	焼却以外 (t)	3年の処理量			3年での処理の可否		
					低位シナリオ (t)	中位シナリオ (t)	高位シナリオ (t)	低位シナリオ (t)	中位シナリオ (t)	高位シナリオ (t)
合計		35,029	23,952	11,077						
1	鹿児島地域	607	415	192	0	59,613	127,707	×	○	○
2	南薩地域	2,568	1,756	812	2,922	5,844	22,536	○	○	○
3	北薩地域	4,741	3,242	1,499	0	14,952	33,405	×	○	○
4	始良・伊佐地域	248	170	78	0	14,883	43,284	×	○	○
5	大隅地域	8,227	5,626	2,601	0	0	22,827	×	×	○
6	熊毛地域	11,051	7,556	3,495	0	0	0	×	×	×
7	大島地域	7,587	5,187	2,400	3,051	6,102	14,214	×	○	○
県計		35,029	23,952	11,077	5,973	101,394	263,973	×	○	○



【資料7】一般廃棄物処理施設（ごみ焼却施設）による災害廃棄物の要焼却処理量と焼却処理可能量の比較結果（想定災害別・シナリオ別）

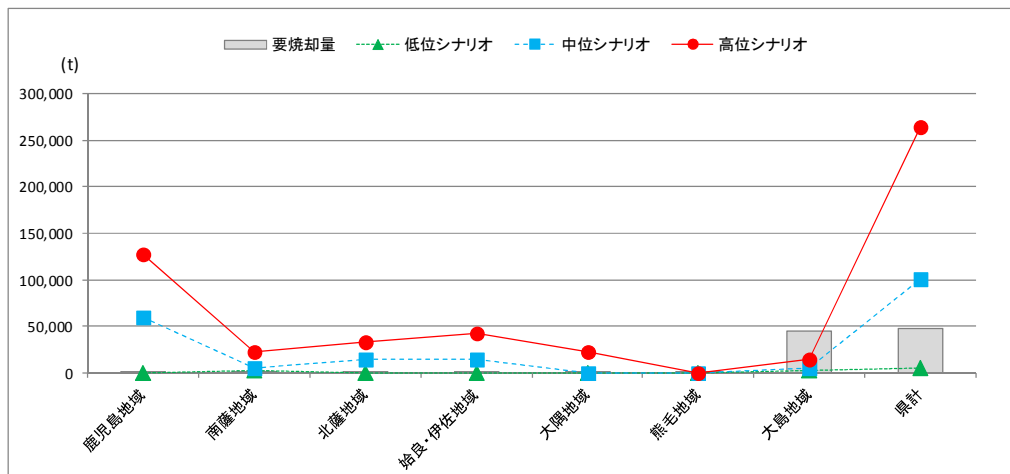
⑩奄美群島太平洋沖（北部）の地震

地域番号	市町村名 又は 地域区分	災害廃棄物			焼却処理可能量			処理可能判定(○:可、×:不可)		
		合計 (可燃系) (t)	要焼却処 理量(t)	焼却以外 (t)	3年の処理量			3年での処理の可否		
					低位シナリオ (t)	中位シナリオ (t)	高位シナリオ (t)	低位シナリオ (t)	中位シナリオ (t)	高位シナリオ (t)
合計		146,825	108,444	38,381						
1	鹿児島地域	113	77	36	0	59,613	127,707	×	○	○
2	南薩地域	539	369	170	2,922	5,844	22,536	○	○	○
3	北薩地域	1,743	1,192	551	0	14,952	33,405	×	○	○
4	始良・伊佐地域	248	170	78	0	14,883	43,284	×	○	○
5	大隅地域	355	243	112	0	0	22,827	×	×	○
6	熊毛地域	647	443	204	0	0	0	×	×	×
7	大島地域	143,180	105,950	37,230	3,051	6,102	14,214	×	×	×
合計 県計		146,825	108,444	38,381	5,973	101,394	263,973	×	×	○



⑪奄美群島太平洋沖（南部）の地震

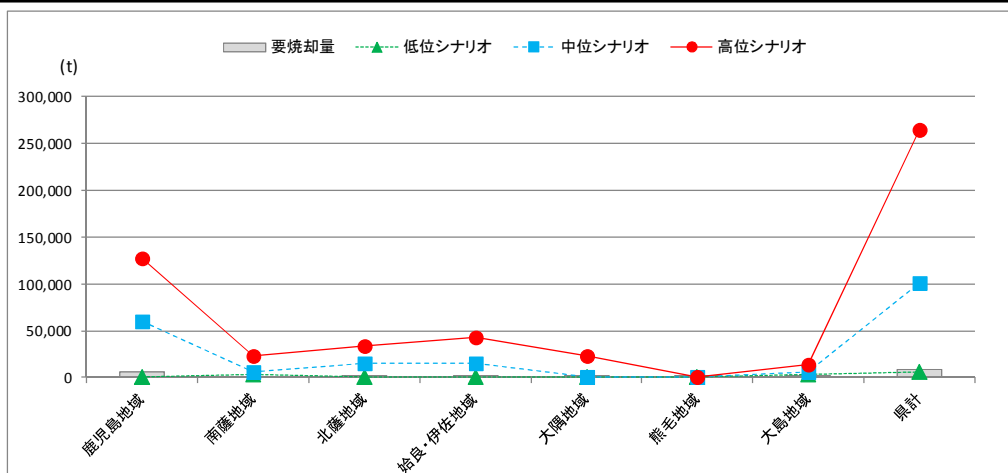
地域番号	市町村名 又は 地域区分	災害廃棄物			焼却処理可能量			処理可能判定(○:可、×:不可)		
		合計 (可燃系) (t)	要焼却処 理量(t)	焼却以外 (t)	3年の処理量			3年での処理の可否		
					低位シナリオ (t)	中位シナリオ (t)	高位シナリオ (t)	低位シナリオ (t)	中位シナリオ (t)	高位シナリオ (t)
合計		47,993	33,541	14,452						
1	鹿児島地域	113	77	36	0	59,613	127,707	×	○	○
2	南薩地域	308	211	97	2,922	5,844	22,536	○	○	○
3	北薩地域	964	659	305	0	14,952	33,405	×	○	○
4	始良・伊佐地域	248	170	78	0	14,883	43,284	×	○	○
5	大隅地域	355	243	112	0	0	22,827	×	×	○
6	熊毛地域	350	240	110	0	0	0	×	×	×
7	大島地域	45,655	31,941	13,714	3,051	6,102	14,214	×	×	×
合計 県計		47,993	33,541	14,452	5,973	101,394	263,973	×	○	○



【資料7】一般廃棄物処理施設（ごみ焼却施設）による災害廃棄物の要焼却処理量と焼却処理可能量の比較結果（想定災害別・シナリオ別）

⑫A桜島北方沖【桜島の海底噴火】

地域番号	市町村名 又は 地域区分	災害廃棄物			焼却処理可能量			処理可能判定(○:可、×:不可)		
		合計 (可燃系) (t)	要焼却処 理量(t)	焼却以外 (t)	3年の処理量			3年での処理の可否		
					低位シナリオ (t)	中位シナリオ (t)	高位シナリオ (t)	低位シナリオ (t)	中位シナリオ (t)	高位シナリオ (t)
合計		8,968	6,130	2,838						
1	鹿児島地域	5,975	4,085	1,890	0	59,613	127,707	×	○	○
2	南薩地域	0	0	0	2,922	5,844	22,536	○	○	○
3	北薩地域	360	246	114	0	14,952	33,405	×	○	○
4	姶良・伊佐地域	1,889	1,291	598	0	14,883	43,284	×	○	○
5	大隅地域	409	279	130	0	0	22,827	×	×	○
6	熊毛地域	81	55	26	0	0	0	×	×	×
7	大島地域	254	174	80	3,051	6,102	14,214	○	○	○
県計		8,968	6,130	2,838	5,973	101,394	263,973	×	○	○



⑫B桜島東方沖【桜島の海底噴火】

地域番号	市町村名 又は 地域区分	災害廃棄物			焼却処理可能量			処理可能判定(○:可、×:不可)		
		合計 (可燃系) (t)	要焼却処 理量(t)	焼却以外 (t)	3年の処理量			3年での処理の可否		
					低位シナリオ (t)	中位シナリオ (t)	高位シナリオ (t)	低位シナリオ (t)	中位シナリオ (t)	高位シナリオ (t)
合計		12,035	8,228	3,807						
1	鹿児島地域	1,811	1,238	573	0	59,613	127,707	×	○	○
2	南薩地域	0	0	0	2,922	5,844	22,536	○	○	○
3	北薩地域	360	246	114	0	14,952	33,405	×	○	○
4	姶良・伊佐地域	3,858	2,638	1,220	0	14,883	43,284	×	○	○
5	大隅地域	5,671	3,877	1,794	0	0	22,827	×	×	○
6	熊毛地域	81	55	26	0	0	0	×	×	×
7	大島地域	254	174	80	3,051	6,102	14,214	○	○	○
県計		12,035	8,228	3,807	5,973	101,394	263,973	×	○	○

