

【資料 12】一般廃棄物最終処分場による災害廃棄物の要埋立処分量と埋立処分可能量の比較結果（想定災害別・シナリオ別）

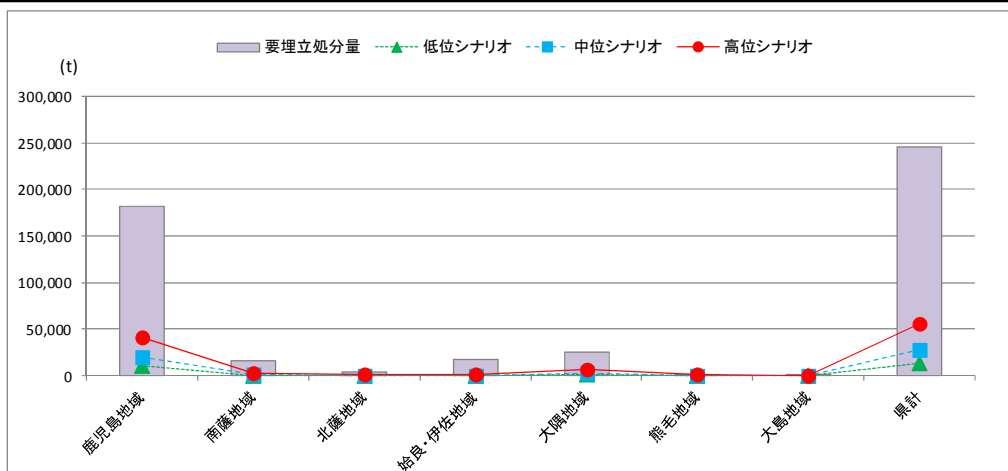
注1: 要埋立処分量と埋立処分可能量の比較を想定災害別、シナリオ別に行った。年間の埋立処分可能量×3年が要埋立処分量以上の場合は、処分可能として「○」、それ以外の場合は「×」として評価した。

注2: 本検討には、現存し供用中の一般廃棄物最終処分場の被災による影響、民間施設の活用、広域連携による埋立処分は考慮していないことに注意すること。本試算は、災害廃棄物の処分体制の構築を図るための、基礎資料として活用することが必要である。

【資料 12】一般廃棄物最終処分場による災害廃棄物の要埋立処分量と埋立処分可能量の比較結果（想定災害別・シナリオ別）

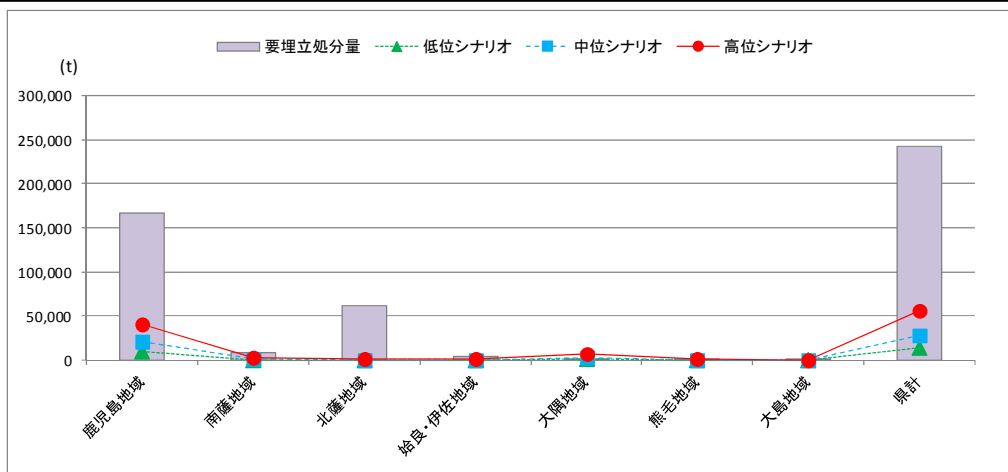
①鹿児島湾直下の地震

地域番号	市町村名 又は 地域区分	要埋立処分量			埋立処分可能量			処分可能判定(○:可、×:不可)		
		合計 (t)	災害廃棄物 (t)	津波堆積物 (t)	3年の処分量			3年での処分の可否		
					低位シナリオ (t)	中位シナリオ (t)	高位シナリオ (t)	低位シナリオ (t)	中位シナリオ (t)	高位シナリオ (t)
合計		246,227	236,987	9,240						
1	鹿児島地域	182,145	180,933	1,212	10,329	20,658	41,313	×	×	×
2	南薩地域	16,091	12,683	3,408	864	1,725	3,450	×	×	×
3	北薩地域	3,935	935	3,000	270	540	1,080	×	×	×
4	姶良・伊佐地域	17,494	17,494	0	405	810	1,620	×	×	×
5	大隅地域	24,763	24,763	0	1,674	3,345	6,690	×	×	×
6	熊毛地域	46	46	0	282	561	1,125	○	○	○
7	大島地域	1,753	133	1,620	183	366	735	×	×	×
県計		246,227	236,987	9,240	14,007	28,005	56,013	×	×	×



②県西部直下【市来断層帯（市来区間）近辺】の地震

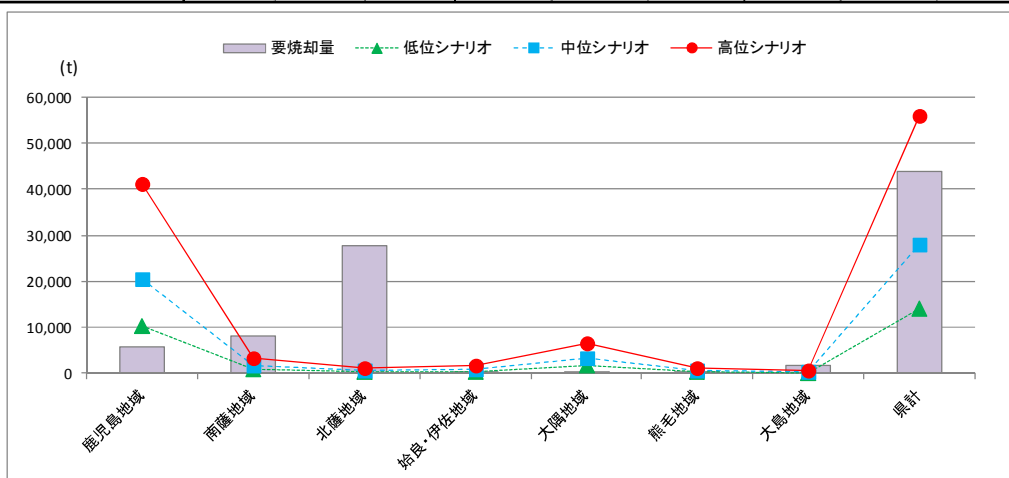
地域番号	市町村名 又は 地域区分	要埋立処分量			埋立処分可能量			処分可能判定(○:可、×:不可)		
		合計 (t)	災害廃棄物 (t)	津波堆積物 (t)	3年の処分量			3年での処分の可否		
					低位シナリオ (t)	中位シナリオ (t)	高位シナリオ (t)	低位シナリオ (t)	中位シナリオ (t)	高位シナリオ (t)
合計		243,007	232,423	10,584						
1	鹿児島地域	166,437	163,881	2,556	10,329	20,658	41,313	×	×	×
2	南薩地域	8,208	4,800	3,408	864	1,725	3,450	×	×	×
3	北薩地域	61,978	58,978	3,000	270	540	1,080	×	×	×
4	姶良・伊佐地域	4,460	4,460	0	405	810	1,620	×	×	×
5	大隅地域	126	126	0	1,674	3,345	6,690	○	○	○
6	熊毛地域	46	46	0	282	561	1,125	○	○	○
7	大島地域	1,753	133	1,620	183	366	735	×	×	×
県計		243,007	232,423	10,584	14,007	28,005	56,013	×	×	×



【資料 12】一般廃棄物最終処分場による災害廃棄物の要埋立処分量と埋立処分可能量の比較結果（想定災害別・シナリオ別）

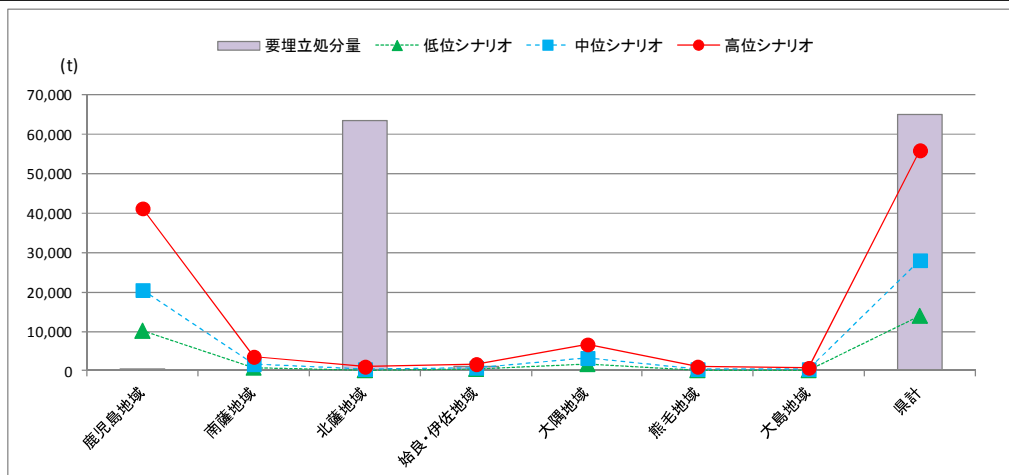
③ 甌島列島東方沖【甌断層帯（甌区間）近辺】の地震

地域番号	市町村名 又は 地域区分	要埋立処分量			埋立処分可能量			処分可能判定(○:可、×:不可)		
		合計 (t)	災害廃棄物 (t)	津波堆積物 (t)	3年の処分量			3年での処分の可否		
					低位シナリオ (t)	中位シナリオ (t)	高位シナリオ (t)	低位シナリオ (t)	中位シナリオ (t)	高位シナリオ (t)
合計		43,937	29,957	13,980						
1	鹿児島地域	5,665	3,109	2,556	10,329	20,658	41,313	○	○	○
2	南薩地域	8,291	1,487	6,804	864	1,725	3,450	×	×	×
3	北薩地域	27,894	24,894	3,000	270	540	1,080	×	×	×
4	始良・伊佐地域	106	106	0	405	810	1,620	○	○	○
5	大隅地域	126	126	0	1,674	3,345	6,690	○	○	○
6	熊毛地域	80	80	0	282	561	1,125	○	○	○
7	大島地域	1,776	156	1,620	183	366	735	×	×	×
県計		43,937	29,957	13,980	14,007	28,005	56,013	×	×	○



④ 県北西部直下【出水断層帯近辺】の地震

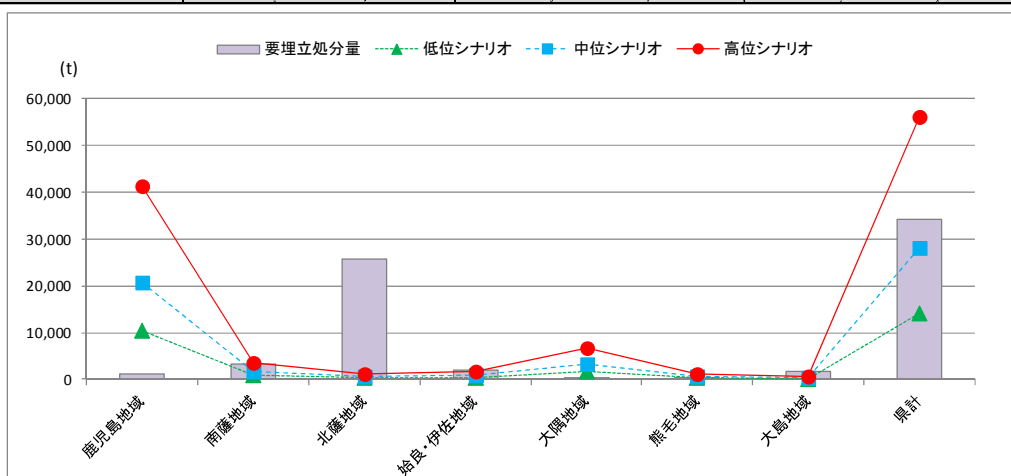
地域番号	市町村名 又は 地域区分	要埋立処分量			埋立処分可能量			処分可能判定(○:可、×:不可)		
		合計 (t)	災害廃棄物 (t)	津波堆積物 (t)	3年の処分量			3年での処分の可否		
					低位シナリオ (t)	中位シナリオ (t)	高位シナリオ (t)	低位シナリオ (t)	中位シナリオ (t)	高位シナリオ (t)
合計		64,910	64,910	0						
1	鹿児島地域	187	187	0	10,329	20,658	41,313	○	○	○
2	南薩地域	0	0	0	864	1,725	3,450	○	○	○
3	北薩地域	63,521	63,521	0	270	540	1,080	×	×	×
4	始良・伊佐地域	1,202	1,202	0	405	810	1,620	×	×	○
5	大隅地域	0	0	0	1,674	3,345	6,690	○	○	○
6	熊毛地域	0	0	0	282	561	1,125	○	○	○
7	大島地域	0	0	0	183	366	735	○	○	○
県計		64,910	64,910	0	14,007	28,005	56,013	×	×	×



【資料 12】一般廃棄物最終処分場による災害廃棄物の要埋立処分量と埋立処分可能量の比較結果（想定災害別・シナリオ別）

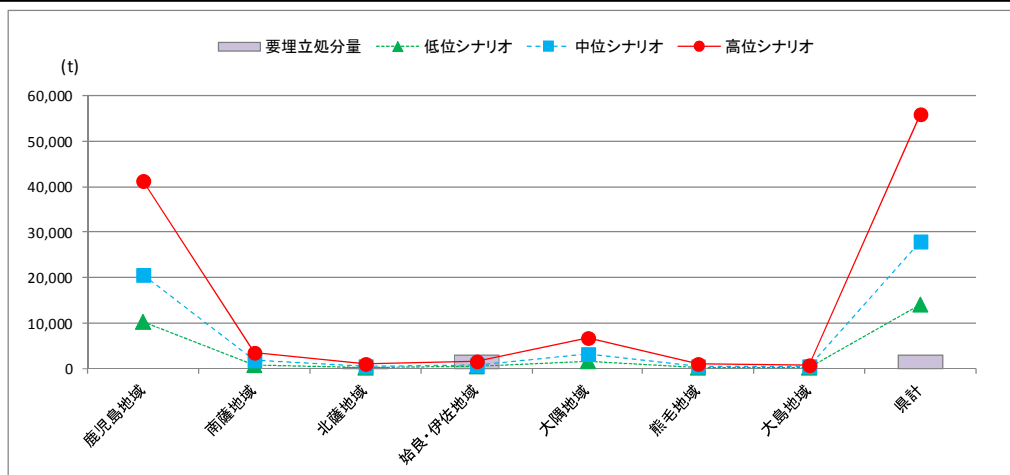
⑤熊本県南部【日奈久断層帯（八代海区間）】の地震

地域番号	市町村名 又は 地域区分	要埋立処分量			埋立処分可能量			処分可能判定(○:可、×:不可)		
		合計 (t)	災害廃棄物 (t)	津波堆積物 (t)	3年の処分量			3年での処分の可否		
					低位シナリオ (t)	中位シナリオ (t)	高位シナリオ (t)	低位シナリオ (t)	中位シナリオ (t)	高位シナリオ (t)
合計		34,124	24,884	9,240						
1	鹿児島地域	1,260	48	1,212	10,329	20,658	41,313	○	○	○
2	南薩地域	3,408	0	3,408	864	1,725	3,450	×	×	○
3	北薩地域	25,666	22,666	3,000	270	540	1,080	×	×	×
4	始良・伊佐地域	1,902	1,902	0	405	810	1,620	×	×	×
5	大隅地域	126	126	0	1,674	3,345	6,690	○	○	○
6	熊毛地域	34	34	0	282	561	1,125	○	○	○
7	大島地域	1,728	108	1,620	183	366	735	×	×	×
県計		34,124	24,884	9,240	14,007	28,005	56,013	×	×	○



⑥県北部直下【人吉盆地南縁断層帯近辺】の地震

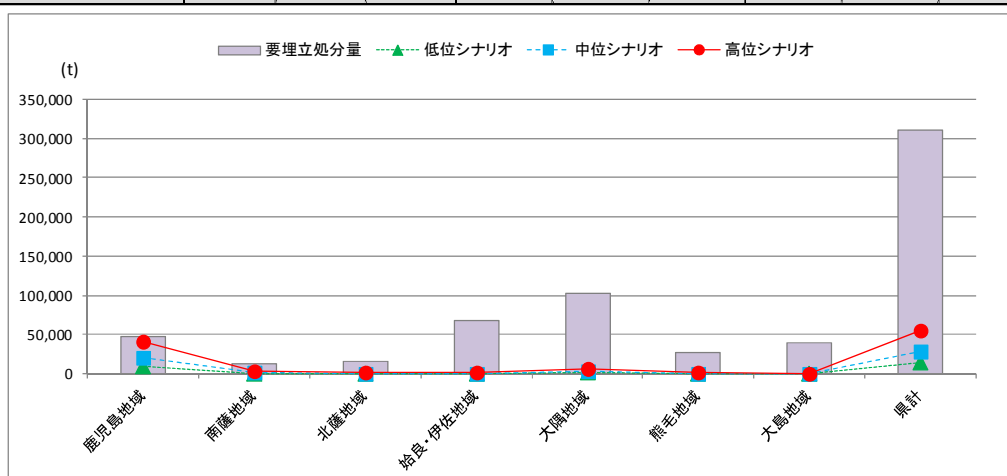
地域番号	市町村名 又は 地域区分	要埋立処分量			埋立処分可能量			処分可能判定(○:可、×:不可)		
		合計 (t)	災害廃棄物 (t)	津波堆積物 (t)	3年の処分量			3年での処分の可否		
					低位シナリオ (t)	中位シナリオ (t)	高位シナリオ (t)	低位シナリオ (t)	中位シナリオ (t)	高位シナリオ (t)
合計		2,877	2,877	0						
1	鹿児島地域	0	0	0	10,329	20,658	41,313	○	○	○
2	南薩地域	0	0	0	864	1,725	3,450	○	○	○
3	北薩地域	25	25	0	270	540	1,080	○	○	○
4	始良・伊佐地域	2,852	2,852	0	405	810	1,620	×	×	×
5	大隅地域	0	0	0	1,674	3,345	6,690	○	○	○
6	熊毛地域	0	0	0	282	561	1,125	○	○	○
7	大島地域	0	0	0	183	366	735	○	○	○
県計		2,877	2,877	0	14,007	28,005	56,013	○	○	○



【資料 12】一般廃棄物最終処分場による災害廃棄物の要埋立処分量と埋立処分可能量の比較結果（想定災害別・シナリオ別）

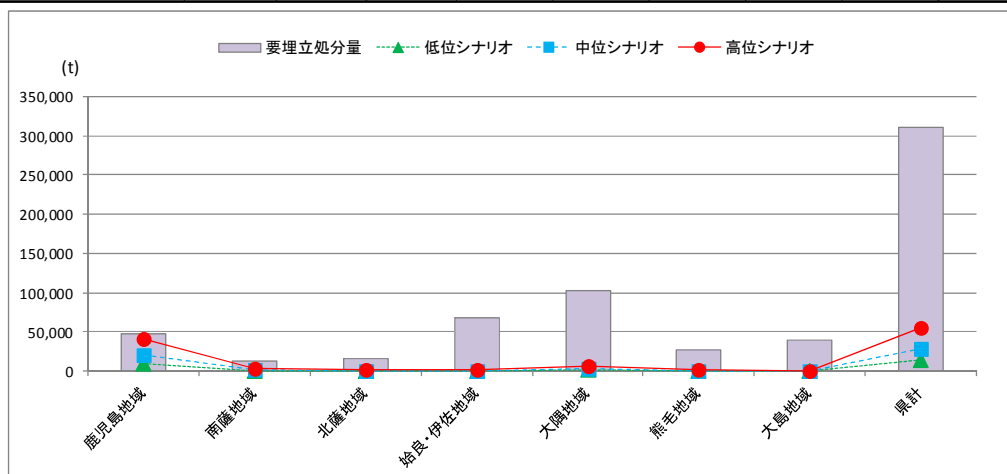
⑦南海トラフ【地震動：基本ケース、津波：CASE5】の巨大地震

地域番号	市町村名 又は 地域区分	要埋立処分量			埋立処分可能量			処分可能判定(○:可、×:不可)		
		合計 (t)	災害廃棄物 (t)	津波堆積物 (t)	3年の処分量			3年での処分の可否		
					低位シナリオ (t)	中位シナリオ (t)	高位シナリオ (t)	低位シナリオ (t)	中位シナリオ (t)	高位シナリオ (t)
合計		311,344	234,592	76,752						
1	鹿児島地域	46,730	42,590	4,140	10,329	20,658	41,313	×	×	×
2	南薩地域	12,519	3,027	9,492	864	1,725	3,450	×	×	×
3	北薩地域	16,448	13,448	3,000	270	540	1,080	×	×	×
4	始良・伊佐地域	67,482	67,482	0	405	810	1,620	×	×	×
5	大隅地域	102,292	84,100	18,192	1,674	3,345	6,690	×	×	×
6	熊毛地域	26,272	7,600	18,672	282	561	1,125	×	×	×
7	大島地域	39,602	16,346	23,256	183	366	735	×	×	×
県計		311,344	234,592	76,752	14,007	28,005	56,013	×	×	×



⑦南海トラフ【地震動：東側ケース、津波：CASE5】の巨大地震

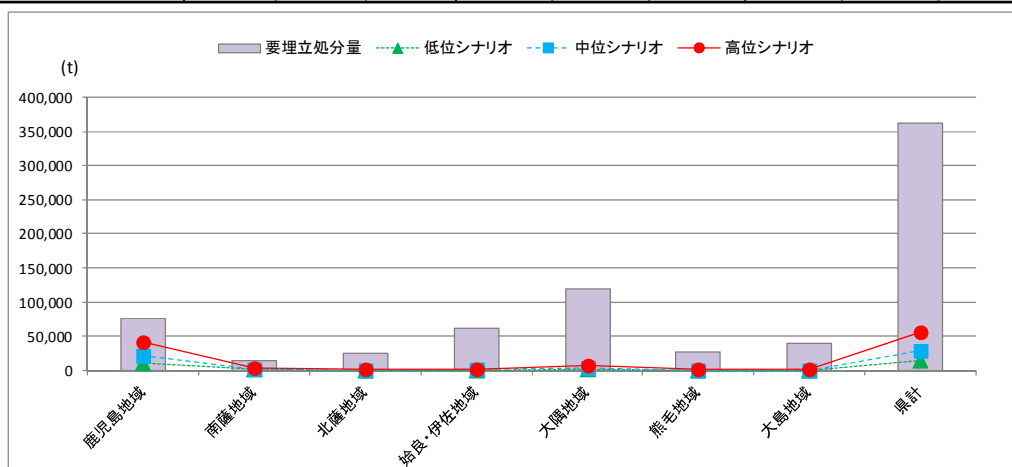
地域番号	市町村名 又は 地域区分	要埋立処分量			埋立処分可能量			処分可能判定(○:可、×:不可)		
		合計 (t)	災害廃棄物 (t)	津波堆積物 (t)	3年の処分量			3年での処分の可否		
					低位シナリオ (t)	中位シナリオ (t)	高位シナリオ (t)	低位シナリオ (t)	中位シナリオ (t)	高位シナリオ (t)
合計		228,670	151,918	76,752						
1	鹿児島地域	16,062	11,922	4,140	10,329	20,658	41,313	×	○	○
2	南薩地域	11,464	1,972	9,492	864	1,725	3,450	×	×	×
3	北薩地域	9,468	6,468	3,000	270	540	1,080	×	×	×
4	始良・伊佐地域	41,439	41,439	0	405	810	1,620	×	×	×
5	大隅地域	84,364	66,172	18,192	1,674	3,345	6,690	×	×	×
6	熊毛地域	26,272	7,600	18,672	282	561	1,125	×	×	×
7	大島地域	39,602	16,346	23,256	183	366	735	×	×	×
県計		228,670	151,918	76,752	14,007	28,005	56,013	×	×	×



【資料 12】一般廃棄物最終処分場による災害廃棄物の要埋立処分量と埋立処分可能量の比較結果（想定災害別・シナリオ別）

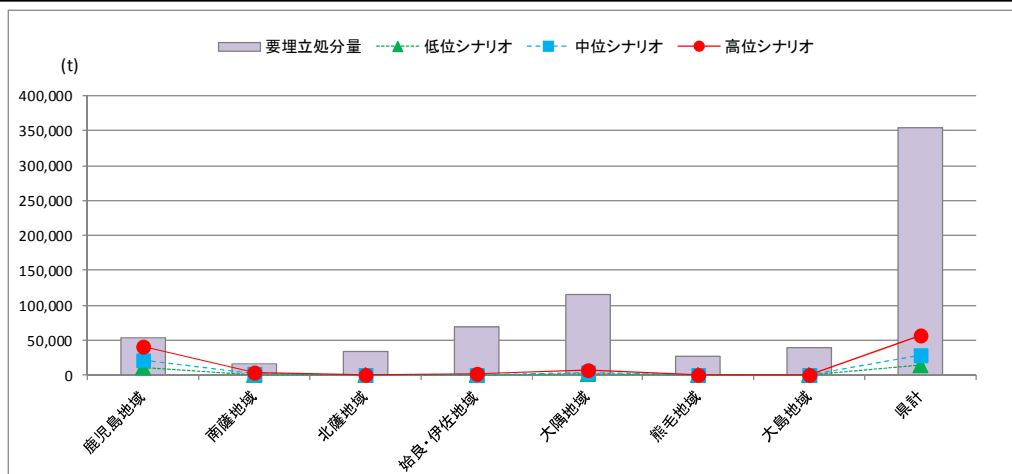
⑦南海トラフ【地震動：西側ケース、津波：CASE5】の巨大地震

地域番号	市町村名 又は 地域区分	要埋立処分量			埋立処分可能量			処分可能判定(○:可、×:不可)		
		合計 (t)	災害廃棄物 (t)	津波堆積物 (t)	3年の処分量			3年での処分の可否		
					低位シナリオ (t)	中位シナリオ (t)	高位シナリオ (t)	低位シナリオ (t)	中位シナリオ (t)	高位シナリオ (t)
合計		361,860	285,108	76,752						
1	鹿児島地域	75,887	71,747	4,140	10,329	20,658	41,313	×	×	×
2	南薩地域	14,689	5,197	9,492	864	1,725	3,450	×	×	×
3	北薩地域	24,341	21,341	3,000	270	540	1,080	×	×	×
4	始良・伊佐地域	61,322	61,322	0	405	810	1,620	×	×	×
5	大隅地域	119,748	101,556	18,192	1,674	3,345	6,690	×	×	×
6	熊毛地域	26,272	7,600	18,672	282	561	1,125	×	×	×
7	大島地域	39,602	16,346	23,256	183	366	735	×	×	×
県計		361,860	285,108	76,752	14,007	28,005	56,013	×	×	×



⑦南海トラフ【地震動：陸側ケース、津波：CASE5】の巨大地震

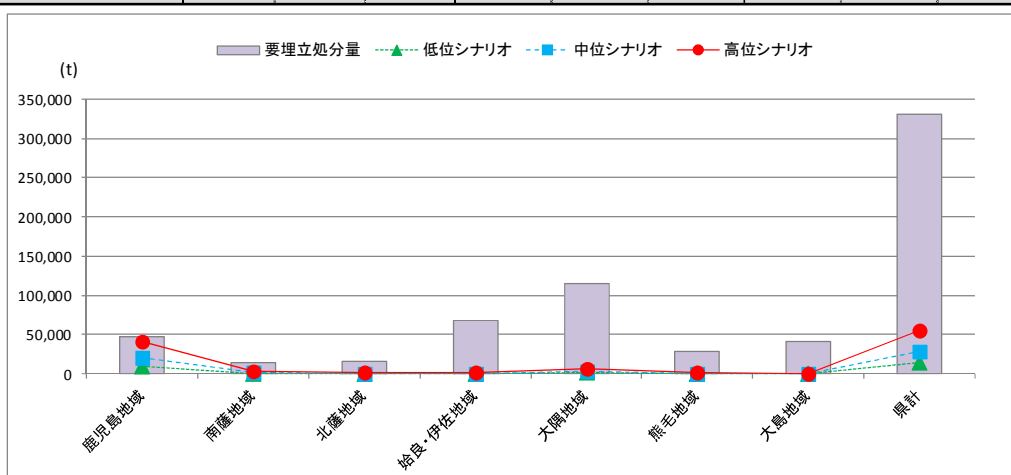
地域番号	市町村名 又は 地域区分	要埋立処分量			埋立処分可能量			処分可能判定(○:可、×:不可)		
		合計 (t)	災害廃棄物 (t)	津波堆積物 (t)	3年の処分量			3年での処分の可否		
					低位シナリオ (t)	中位シナリオ (t)	高位シナリオ (t)	低位シナリオ (t)	中位シナリオ (t)	高位シナリオ (t)
合計		353,471	276,719	76,752						
1	鹿児島地域	53,353	49,213	4,140	10,329	20,658	41,313	×	×	×
2	南薩地域	15,333	5,841	9,492	864	1,725	3,450	×	×	×
3	北薩地域	34,703	31,703	3,000	270	540	1,080	×	×	×
4	始良・伊佐地域	69,575	69,575	0	405	810	1,620	×	×	×
5	大隅地域	114,633	96,441	18,192	1,674	3,345	6,690	×	×	×
6	熊毛地域	26,272	7,600	18,672	282	561	1,125	×	×	×
7	大島地域	39,602	16,346	23,256	183	366	735	×	×	×
県計		353,471	276,719	76,752	14,007	28,005	56,013	×	×	×



【資料 12】一般廃棄物最終処分場による災害廃棄物の要埋立処分量と埋立処分可能量の比較結果（想定災害別・シナリオ別）

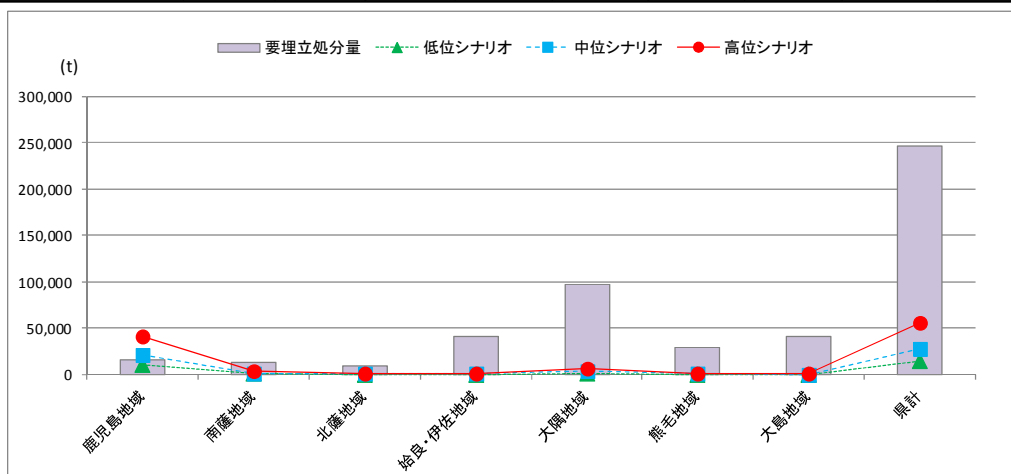
⑦南海トラフ【地震動：基本ケース、津波：CASE1 1】の巨大地震

地域番号	市町村名 又は 地域区分	要埋立処分量			埋立処分可能量			処分可能判定(○:可、×:不可)		
		合計 (t)	災害廃棄物 (t)	津波堆積物 (t)	3年の処分量			3年での処分の可否		
					低位シナリオ (t)	中位シナリオ (t)	高位シナリオ (t)	低位シナリオ (t)	中位シナリオ (t)	高位シナリオ (t)
合計		330,473	253,481	76,992						
1	鹿児島地域	46,990	42,850	4,140	10,329	20,658	41,313	×	×	×
2	南薩地域	13,703	4,211	9,492	864	1,725	3,450	×	×	×
3	北薩地域	16,657	13,657	3,000	270	540	1,080	×	×	×
4	姶良・伊佐地域	67,482	67,482	0	405	810	1,620	×	×	×
5	大隅地域	115,716	97,524	18,192	1,674	3,345	6,690	×	×	×
6	熊毛地域	29,268	10,596	18,672	282	561	1,125	×	×	×
7	大島地域	40,657	17,161	23,496	183	366	735	×	×	×
県計		330,473	253,481	76,992	14,007	28,005	56,013	×	×	×



⑦南海トラフ【地震動：東側ケース、津波：CASE1 1】の巨大地震

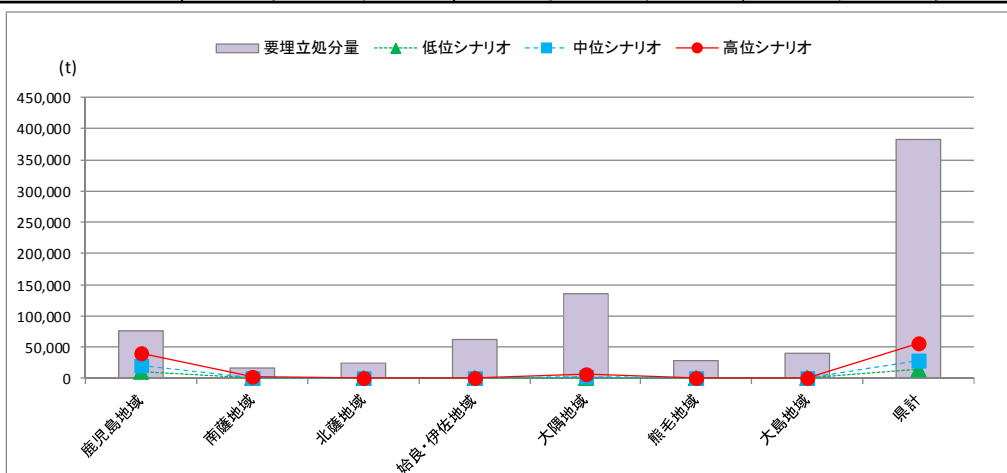
地域番号	市町村名 又は 地域区分	要埋立処分量			埋立処分可能量			処分可能判定(○:可、×:不可)		
		合計 (t)	災害廃棄物 (t)	津波堆積物 (t)	3年の処分量			3年での処分の可否		
					低位シナリオ (t)	中位シナリオ (t)	高位シナリオ (t)	低位シナリオ (t)	中位シナリオ (t)	高位シナリオ (t)
合計		246,798	169,806	76,992						
1	鹿児島地域	16,325	12,185	4,140	10,329	20,658	41,313	×	○	○
2	南薩地域	12,637	3,145	9,492	864	1,725	3,450	×	×	×
3	北薩地域	9,763	6,763	3,000	270	540	1,080	×	×	×
4	姶良・伊佐地域	41,439	41,439	0	405	810	1,620	×	×	×
5	大隅地域	96,708	78,516	18,192	1,674	3,345	6,690	×	×	×
6	熊毛地域	29,268	10,596	18,672	282	561	1,125	×	×	×
7	大島地域	40,657	17,161	23,496	183	366	735	×	×	×
県計		246,798	169,806	76,992	14,007	28,005	56,013	×	×	×



【資料 12】一般廃棄物最終処分場による災害廃棄物の要埋立処分量と埋立処分可能量の比較結果（想定災害別・シナリオ別）

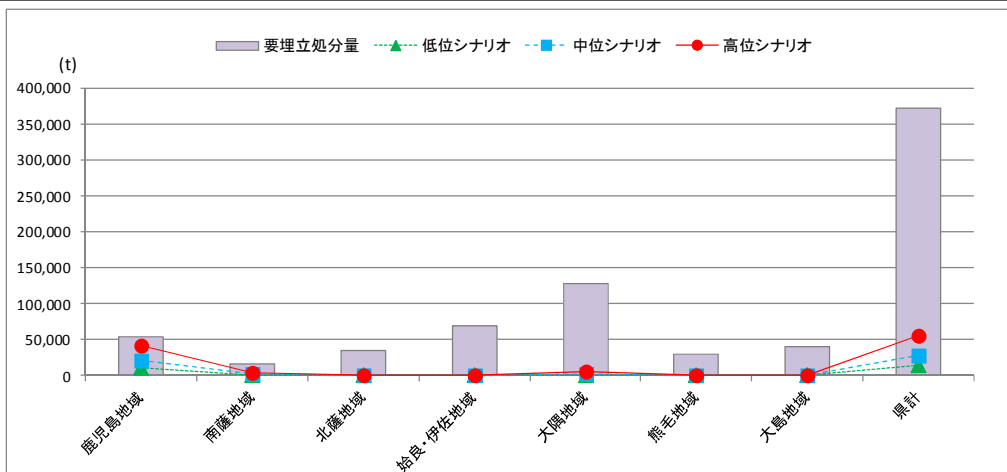
⑦南海トラフ【地震動：西側ケース、津波：CASE 1 1】の巨大地震

地域番号	市町村名 又は 地域区分	要埋立処分量			埋立処分可能量			処分可能判定(○:可、×:不可)		
		合計 (t)	災害廃棄物 (t)	津波堆積物 (t)	3年の処分量			3年での処分の可否		
					低位シナリオ (t)	中位シナリオ (t)	高位シナリオ (t)	低位シナリオ (t)	中位シナリオ (t)	高位シナリオ (t)
合計		382,489	305,497	76,992						
1	鹿児島地域	75,887	71,747	4,140	10,329	20,658	41,313	×	×	×
2	南薩地域	15,823	6,331	9,492	864	1,725	3,450	×	×	×
3	北薩地域	24,682	21,682	3,000	270	540	1,080	×	×	×
4	姶良・伊佐地域	61,322	61,322	0	405	810	1,620	×	×	×
5	大隅地域	134,850	116,658	18,192	1,674	3,345	6,690	×	×	×
6	熊毛地域	29,268	10,596	18,672	282	561	1,125	×	×	×
7	大島地域	40,657	17,161	23,496	183	366	735	×	×	×
県計		382,489	305,497	76,992	14,007	28,005	56,013	×	×	×



⑦南海トラフ【地震動：陸側ケース、津波：CASE 1 1】の巨大地震

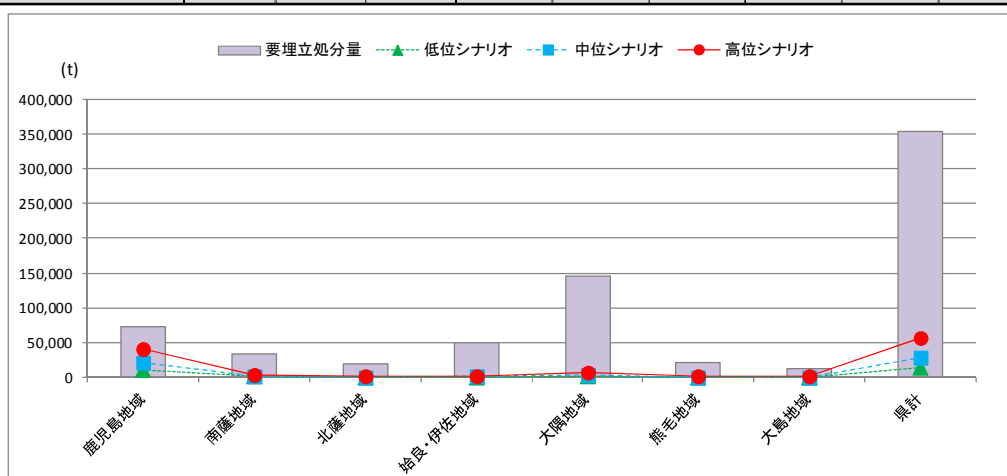
地域番号	市町村名 又は 地域区分	要埋立処分量			埋立処分可能量			処分可能判定(○:可、×:不可)		
		合計 (t)	災害廃棄物 (t)	津波堆積物 (t)	3年の処分量			3年での処分の可否		
					低位シナリオ (t)	中位シナリオ (t)	高位シナリオ (t)	低位シナリオ (t)	中位シナリオ (t)	高位シナリオ (t)
合計		371,705	294,713	76,992						
1	鹿児島地域	53,378	49,238	4,140	10,329	20,658	41,313	×	×	×
2	南薩地域	16,493	7,001	9,492	864	1,725	3,450	×	×	×
3	北薩地域	34,650	31,650	3,000	270	540	1,080	×	×	×
4	姶良・伊佐地域	69,575	69,575	0	405	810	1,620	×	×	×
5	大隅地域	127,684	109,492	18,192	1,674	3,345	6,690	×	×	×
6	熊毛地域	29,268	10,596	18,672	282	561	1,125	×	×	×
7	大島地域	40,657	17,161	23,496	183	366	735	×	×	×
県計		371,705	294,713	76,992	14,007	28,005	56,013	×	×	×



【資料 12】一般廃棄物最終処分場による災害廃棄物の要埋立処分量と埋立処分可能量の比較結果（想定災害別・シナリオ別）

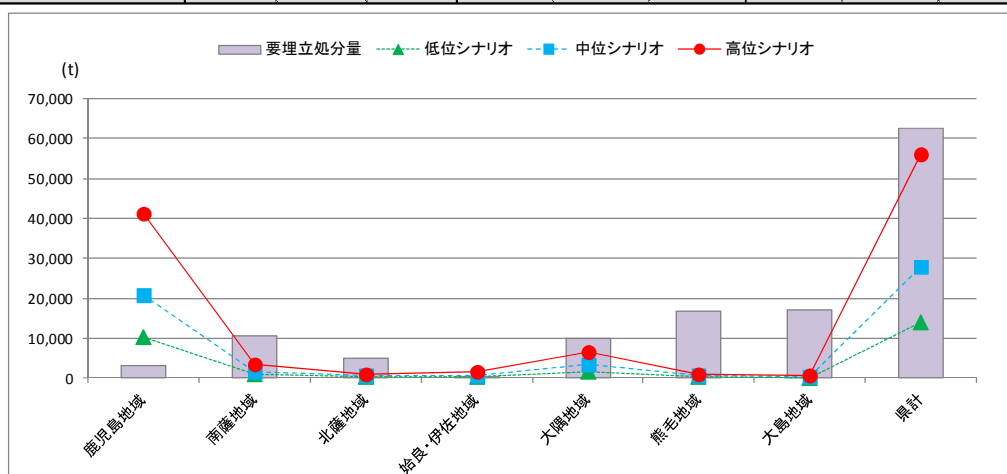
⑧種子島東方沖の地震

地域番号	市町村名 又は 地域区分	要埋立処分量			埋立処分可能量			処分可能判定(○:可、×:不可)		
		合計 (t)	災害廃棄物 (t)	津波堆積物 (t)	3年の処分量			3年での処分の可否		
					低位シナリオ (t)	中位シナリオ (t)	高位シナリオ (t)	低位シナリオ (t)	中位シナリオ (t)	高位シナリオ (t)
合計		353,567	313,991	39,576						
1	鹿児島地域	72,804	71,592	1,212	10,329	20,658	41,313	×	×	×
2	南薩地域	33,238	26,434	6,804	864	1,725	3,450	×	×	×
3	北薩地域	19,435	16,435	3,000	270	540	1,080	×	×	×
4	始良・伊佐地域	50,317	50,317	0	405	810	1,620	×	×	×
5	大隅地域	144,946	133,318	11,628	1,674	3,345	6,690	×	×	×
6	熊毛地域	20,375	14,939	5,436	282	561	1,125	×	×	×
7	大島地域	12,452	956	11,496	183	366	735	×	×	×
県計		353,567	313,991	39,576	14,007	28,005	56,013	×	×	×



⑨トカラ列島太平洋沖の地震

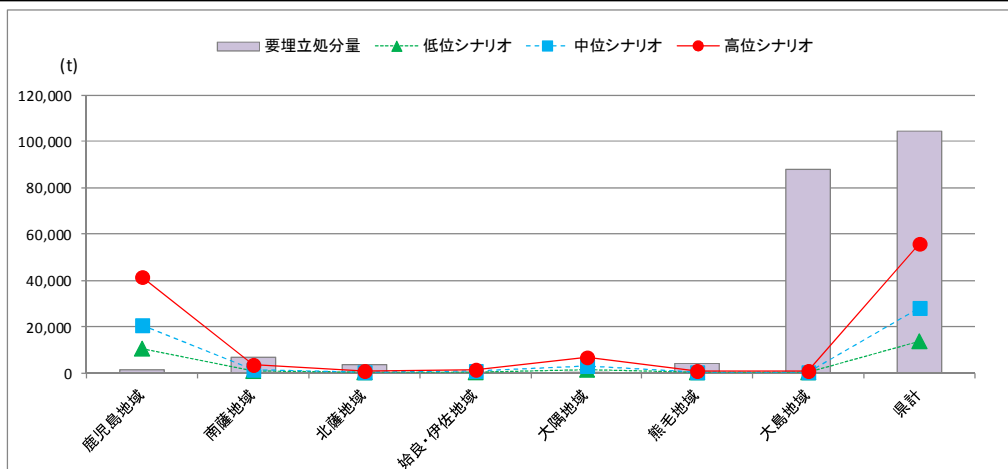
地域番号	市町村名 又は 地域区分	要埋立処分量			埋立処分可能量			処分可能判定(○:可、×:不可)		
		合計 (t)	災害廃棄物 (t)	津波堆積物 (t)	3年の処分量			3年での処分の可否		
					低位シナリオ (t)	中位シナリオ (t)	高位シナリオ (t)	低位シナリオ (t)	中位シナリオ (t)	高位シナリオ (t)
合計		62,528	14,888	47,640						
1	鹿児島地域	3,186	258	2,928	10,329	20,658	41,313	○	○	○
2	南薩地域	10,583	1,091	9,492	864	1,725	3,450	×	×	×
3	北薩地域	5,015	2,015	3,000	270	540	1,080	×	×	×
4	始良・伊佐地域	106	106	0	405	810	1,620	○	○	○
5	大隅地域	9,881	3,497	6,384	1,674	3,345	6,690	×	×	×
6	熊毛地域	16,613	4,697	11,916	282	561	1,125	×	×	×
7	大島地域	17,144	3,224	13,920	183	366	735	×	×	×
県計		62,528	14,888	47,640	14,007	28,005	56,013	×	×	×



【資料 12】一般廃棄物最終処分場による災害廃棄物の要埋立処分量と埋立処分可能量の比較結果（想定災害別・シナリオ別）

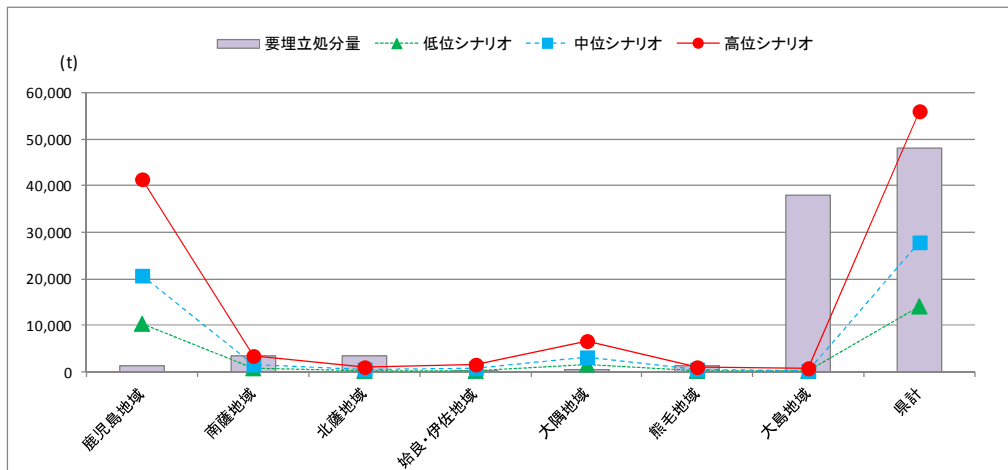
⑩奄美群島太平洋沖（北部）の地震

地域番号	市町村名 又は 地域区分	要埋立処分量			埋立処分可能量			処分可能判定(○:可、×:不可)		
		合計 (t)	災害廃棄物 (t)	津波堆積物 (t)	3年の処分量			3年での処分の可否		
					低位シナリオ (t)	中位シナリオ (t)	高位シナリオ (t)	低位シナリオ (t)	中位シナリオ (t)	高位シナリオ (t)
合計		104,574	67,410	37,164						
1	鹿児島地域	1,260	48	1,212	10,329	20,658	41,313	○	○	○
2	南薩地域	7,033	229	6,804	864	1,725	3,450	×	×	×
3	北薩地域	3,741	741	3,000	270	540	1,080	×	×	×
4	姶良・伊佐地域	106	106	0	405	810	1,620	○	○	○
5	大隅地域	487	151	336	1,674	3,345	6,690	○	○	○
6	熊毛地域	4,067	275	3,792	282	561	1,125	×	×	×
7	大島地域	87,881	65,861	22,020	183	366	735	×	×	×
合計 県計		104,574	67,410	37,164	14,007	28,005	56,013	×	×	×



⑪奄美群島太平洋沖（南部）の地震

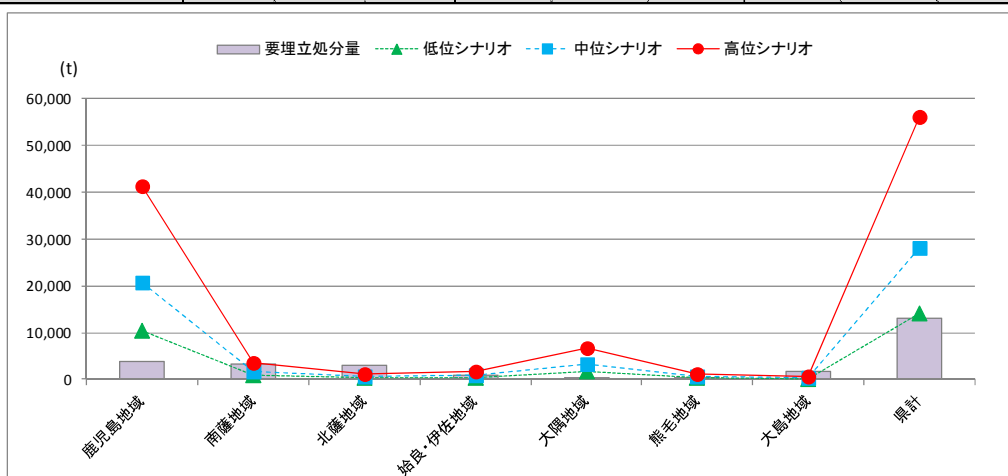
地域番号	市町村名 又は 地域区分	要埋立処分量			埋立処分可能量			処分可能判定(○:可、×:不可)		
		合計 (t)	災害廃棄物 (t)	津波堆積物 (t)	3年の処分量			3年での処分の可否		
					低位シナリオ (t)	中位シナリオ (t)	高位シナリオ (t)	低位シナリオ (t)	中位シナリオ (t)	高位シナリオ (t)
合計		48,127	21,295	26,832						
1	鹿児島地域	1,260	48	1,212	10,329	20,658	41,313	○	○	○
2	南薩地域	3,539	131	3,408	864	1,725	3,450	×	×	×
3	北薩地域	3,410	410	3,000	270	540	1,080	×	×	×
4	姶良・伊佐地域	106	106	0	405	810	1,620	○	○	○
5	大隅地域	487	151	336	1,674	3,345	6,690	○	○	○
6	熊毛地域	1,469	149	1,320	282	561	1,125	×	×	×
7	大島地域	37,858	20,302	17,556	183	366	735	×	×	×
合計 県計		48,127	21,295	26,832	14,007	28,005	56,013	×	×	○



【資料 12】一般廃棄物最終処分場による災害廃棄物の要埋立処分量と埋立処分可能量の比較結果（想定災害別・シナリオ別）

⑫A 桜島北方沖【桜島の海底噴火】

地域番号	市町村名 又は 地域区分	要埋立処分量			埋立処分可能量			処分可能判定(○:可、×:不可)		
		合計 (t)	災害廃棄物 (t)	津波堆積物 (t)	3年の処分量			3年での処分の可否		
					低位シナリオ (t)	中位シナリオ (t)	高位シナリオ (t)	低位シナリオ (t)	中位シナリオ (t)	高位シナリオ (t)
合計		13,051	3,811	9,240						
1	鹿児島地域	3,751	2,539	1,212	10,329	20,658	41,313	○	○	○
2	南薩地域	3,408	0	3,408	864	1,725	3,450	×	×	○
3	北薩地域	3,153	153	3,000	270	540	1,080	×	×	×
4	始良・伊佐地域	803	803	0	405	810	1,620	×	○	○
5	大隅地域	174	174	0	1,674	3,345	6,690	○	○	○
6	熊毛地域	34	34	0	282	561	1,125	○	○	○
7	大島地域	1,728	108	1,620	183	366	735	×	×	×
県計		13,051	3,811	9,240	14,007	28,005	56,013	○	○	○



⑫B 桜島東方沖【桜島の海底噴火】

地域番号	市町村名 又は 地域区分	要埋立処分量			埋立処分可能量			処分可能判定(○:可、×:不可)		
		合計 (t)	災害廃棄物 (t)	津波堆積物 (t)	3年の処分量			3年での処分の可否		
					低位シナリオ (t)	中位シナリオ (t)	高位シナリオ (t)	低位シナリオ (t)	中位シナリオ (t)	高位シナリオ (t)
合計		16,299	5,115	11,184						
1	鹿児島地域	1,982	770	1,212	10,329	20,658	41,313	○	○	○
2	南薩地域	3,408	0	3,408	864	1,725	3,450	×	×	○
3	北薩地域	3,153	153	3,000	270	540	1,080	×	×	×
4	始良・伊佐地域	1,640	1,640	0	405	810	1,620	×	×	×
5	大隅地域	4,354	2,410	1,944	1,674	3,345	6,690	×	×	○
6	熊毛地域	34	34	0	282	561	1,125	○	○	○
7	大島地域	1,728	108	1,620	183	366	735	×	×	×
県計		16,299	5,115	11,184	14,007	28,005	56,013	×	○	○

